



COVID-19 UPDATE

LAPORAN HARIAN COVID-19
KABUPATEN TIMOR TENGAH UTARA

SELASA : 1 FEBRUARI 2022
18.00 WITA

CALL CENTER COVID-19

0853-3382-8987



LAPORAN HARIAN AGREGAT COVID-19

DINAS KESEHATAN PROVINSI : NUSA TENGGARA TIMUR
DINAS KESEHATAN KABUPATEN : TIMOR TENGAH UTARA
TANGGAL : 1 FEBRUARI 2022

NO	STATUS	HARI INI	JUMLAH DALAM 1 MINGGU TERAKHIR	JUMLAH DALAM 1 BULAN TERAKHIR
1	DATA KASUS SUSPEK			
	Jumlah Kasus Suspek	-		
	Jumlah Kasus Probable	-		
	Jumlah Kasus Suspek Diisolasi	-		
	Jumlah Kasus Suspek Discarded	-		
2	DATA KASUS KONFIRMASI			
	Jumlah Kasus Konfirmasi	-		20
	Jumlah Kasus Konfirmasi Bergejala	-		
	Jumlah Kasus Konfirmasi Tanpa Bergejala	-		
	Jumlah Kasus Konfirmasi Perjalanan (Impor)	-		
	Jumlah Kasus Konfirmasi Kontak *)	-		
	Jumlah Kasus Konfirmasi Tidak ada Riwayat Perjalanan atau Kontak Erat **)	-		
	Jumlah Kasus Konfirmasi Lama	-		
	Selesai Isolasi Kasus Konfirmasi Hari Ini	1		
3	DATA PEMANTAUAN KONTAK ERAT			
	Jlh Kasus Konfirmasi dilakukan pelacakan kontak erat	-		
	Jumlah Kontak Erat Baru	-		24
	Jumlah Kontak Erat Menjadi Kasus Suspek	-		
	Jumlah Kontak Erat Menjadi Kasus Konfirmasi	-		
	Jumlah Kontak Erat Mangkir Pemantauan	-		
	Jumlah Kontak Erat Discarded	-		

4 DATA KASUS MENINGGAL				
	Meninggal RT-PCR (+)	-		
	Meninggal Probabel	-		
	Meninggal Suspek	-		
5 ISOLASI/ KARANTINA HARI INI				
NO	KLASIFIKASI	RS RUJUKAN	RS. DARURAT/ RUSUNAWA/BLK	ISOLASI/ KARANTINA MANDIRI
1	Jumlah Kasus Suspek	-	-	-
2	Jumlah Kasus Probabel	-	-	-
3	Jumlah Kasus Konfirmasi	2	-	-
4	Jumlah Kontak Erat Sedang Dipantau	-	-	-

Keterangan

- A Jumlah Kasus Suspek
 RS Leona =
 RSUD = -
 RUSUNAWA =
- B Jumlah Kasus Konfirmasi
 RSUD = 2 RS Leona = -
 Rusunawa = - Mandiri = -
 BLK = - LBK =
- C Kasus Probable = - dengan rincian
 Rusunawa = - RS Leona = -
 Mandiri = -
 RSUD = -
- D Jumlah Pemeriksaan Kontak Erat yang dirawat :
 Rusunawa = - RS Leona = -
 RSUD = - Mandiri = -
 BLK = - LBK = -

KEFAMENANU, 1 FEBRUARI 2022

a.n KEPALA DINAS KESEHATAN KABUPATEN TTU

SEKRETARTIS



Robertus Tjeunfin, S.Kep.Ns., MPH

Pembina

Nip : 197604031996031005

PERKEMBANGAN
COVID -19
DI KABUPATEN TTU



PEMERINTAH KABUPATEN TIMOR TENGAH UTARA
SATGAS COVID 19

FEBRUARI
1
2022

COVID-19 UPDATE

PUKUL 12.00 WITA

KASUS KONFIRMASI

KASUS BARU

-

SEMBUH

1

MENINGGAL

-

KASUS AKTIF

2

Keterangan Kasus Baru

Keterangan Sembuh

Puskesmas Sasi 1 Orang

Keterangan Kasus Aktif :

1 Puskesmas Noemuti 1 Orang
2 Puskesmas Sasi 1 Orang

COVID-19 UPDATE

KETERANGAN TEMPAT ISOLASI TERPUSAT

PROBABEL

JUMLAH KASUS

0

TEMPAT PERAWATAN

RSUD KEFAMENANU

RS LEONA KEFA

RS DARRT RUSUNAWA

LBK

NUNPENE

KAUBELE

MANDIRI

KONTAK ERAT

JUMLAH KASUS

0

TEMPAT PERAWATAN

RSUD KEFAMENANU

RS LEONA KEFA

RS DARRT RUSUNAWA

LBK

NUNPENE

KAUBELE

MANDIRI

KASUS SUSPEK

JUMLAH KASUS

0

TEMPAT PERAWATAN

RSUD KEFAMENANU

RS LEONA KEFA

RS DARRT RUSUNAWA

LBK

NUNPENE

KAUBELE

MANDIRI

KONFIRMASI

JUMLAH KASUS AKTIF

2

TEMPAT PERAWATAN

RSUD KEFAMENANU

2

RS LEONA KEFA

RS DARRT RUSUNAWA

LBK

NUNPENE

KAUBELE

MANDIRI

COVID-19 UPDATE

AKUMULASI KASUS COVID-19 DALAM APLIKASI NAR

PROBABEL

TOTAL KASUS

29

SELESAI DIPANTAU

24

MENINGGAL

5

MASIH DIPANTAU

0

KONTAK ERAT

TOTAL KASUS

301

SELESAI DIPANTAU

300

MENINGGAL

1

MASIH DIPANTAU

0

KASUS SUSPEK

TOTAL KASUS

151

SEMBUH

148

MENINGGAL

3

MASIH DIRAWAT

0

KONFIRMASI

TOTAL KASUS

1127

+1)

SEMBUH

1089

MENINGGAL

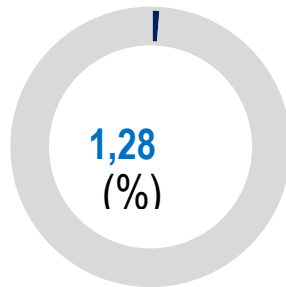
24

MASIH DIRAWAT

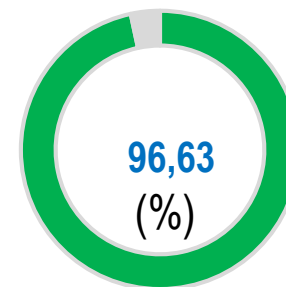
14

COVID-19 UPDATE

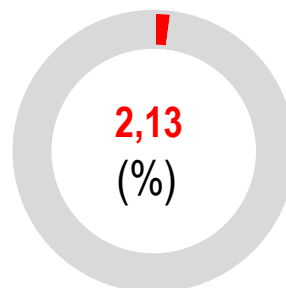
INDIKATOR-INDIKATOR PENANGANAN COVID-19



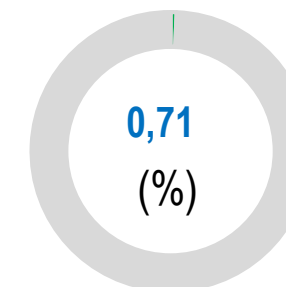
JUMLAH KASUS POSITIF
(POSITIVE RATE)



RATA-RATA KESEMBUHAN
(RECOVERY RATE)



ANGKA KEMATIAN
(CASE FATALITY RATE)



KETERISIAN TEMPAT TIDUR
(BOR/BED OCCUPANCY RATE)

KETERANGAN

- 1 POSITIF RATE MENURUT RILIS NAR
- 2 RECOVERY RATE MENURUT RILIS NAR
- 3 CASE FATALITY RATE MENURUT RILIS NAR

1. BOR MENURUT DATA RIIL DI KABUPATEN

COVID-19 UPDATE

CATATAN HARI INI

DATA MENURUT SATGAS COVID-19 KABUPATEN TTU (RIIL DI KABUPATEN TTU)	DATA MENURUT <i>NEW ALL RECORD</i> (NAR)	KETERANGAN TENTANG PERBEDAAN DATA
KASUS BARU -----	KASUS BARU -----	-----
SEMBUH 1 ORANG	SEMBUH -----	1 ORANG 1 ORANG BELUM DIUPDATE DLM APLIKASI NAR -----
KASUS AKTIF 2 ORANG	KASUS AKTIF 14 ORANG	12 ORANG 11 ORANG PENDUDUK TTU DILUAR WILAYAH KABUPATEN 1 ORANG BELUM DIUPDATE DLM APLIKASI NAR

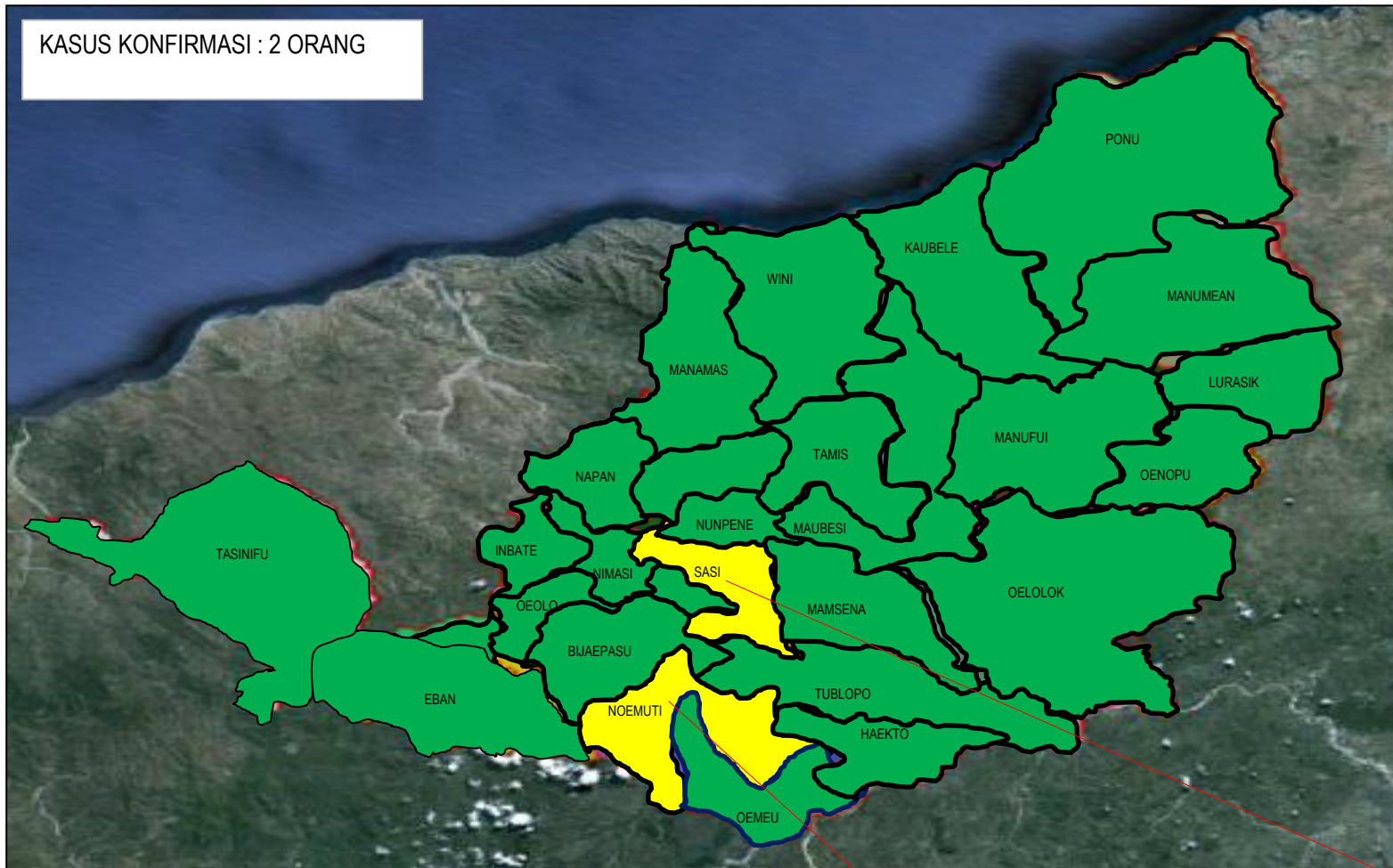
COVID-19 UPDATE

PERKEMBANGAN KASUS BARU DAN KASUS AKTIF



PETA KASUS COVID DI KABUPATEN TTU

KASUS KONFIRMASI : 2 ORANG



Puskesmas Noemuti :
1. Kasus Konfirmasi : 1 orang

Puskesmas Sasi :
1. Kasus Konfirmasi : 1 orang

DATA KASUS KONFIRMASI COVID19 SETIAP BULAN

