



# COVID-19 UPDATE

LAPORAN HARIAN COVID-19  
KABUPATEN TIMOR TENGAH UTARA

**SABTU : 19 FEBRUARI 2022**  
**18.00 WITA**

CALL CENTER COVID-19

**0853-3382-8987**



## LAPORAN HARIAN AGREGAT COVID-19

**DINAS KESEHATAN PROVINSI** : NUSA TENGGARA TIMUR  
**DINAS KESEHATAN KABUPATEN** : TIMOR TENGAH UTARA  
**TANGGAL** : 19 FEBRUARI 2022

NO	STATUS	HARI INI	JUMLAH DALAM 1 MINGGU TERAKHIR	JUMLAH DALAM 1 BULAN TERAKHIR
<b>1</b>	<b>DATA KASUS SUSPEK</b>			
	Jumlah Kasus Suspek	-		
	Jumlah Kasus Probable	-		
	Jumlah Kasus Suspek Diisolasi	-		
	Jumlah Kasus Suspek Discarded	-		
<b>2</b>	<b>DATA KASUS KONFIRMASI</b>			
	Jumlah Kasus Konfirmasi	1		20
	Jumlah Kasus Konfirmasi Bergejala	-		
	Jumlah Kasus Konfirmasi Tanpa Bergejala	-		
	Jumlah Kasus Konfirmasi Perjalanan (Impor)	-		
	Jumlah Kasus Konfirmasi Kontak *)	-		
	Jumlah Kasus Konfirmasi Tidak ada Riwayat Perjalanan atau Kontak Erat **)	-		
	Jumlah Kasus Konfirmasi Lama	-		
	Selesai Isolasi Kasus Konfirmasi Hari Ini	-		
<b>3</b>	<b>DATA PEMANTAUAN KONTAK ERAT</b>			
	Jlh Kasus Konfirmasi dilakukan pelacakan kontak erat	-		
	Jumlah Kontak Erat Baru	-		24
	Jumlah Kontak Erat Menjadi Kasus Suspek	-		
	Jumlah Kontak Erat Menjadi Kasus Konfirmasi	-		
	Jumlah Kontak Erat Mangkir Pemantauan	-		
	Jumlah Kontak Erat Discarded	-		

4	DATA KASUS MENINGGAL			
	Meninggal RT-PCR (+)	-		
	Meninggal Probabel	-		
	Meninggal Suspek	-		
5	ISOLASI/ KARANTINA HARI INI			
NO	KLASIFIKASI	RS RUJUKAN	RS. DARURAT/ RUSUNAWA/BLK	ISOLASI/ KARANTINA MANDIRI
1	Jumlah Kasus Suspek	-	-	-
2	Jumlah Kasus Probabel	-	-	-
3	Jumlah Kasus Konfirmasi	3	-	-
4	Jumlah Kontak Erat Sedang Dipantau	-	-	-

Keterangan

- A Jumlah Kasus Suspek  
 RS Leona =  
 RSUD = -  
 RUSUNAWA =
- B Jumlah Kasus Konfirmasi  
 RSUD = 3    RS Leona = -  
 Rusunawa = -    Mandiri = -  
 BLK = -    LBK =
- C Kasus Probable = - dengan rincian  
 Rusunawa = -    RS Leona = -  
 Mandiri = -  
 RSUD = -
- D Jumlah Pemeriksaan Kontak Erat yang dirawat :  
 Rusunawa = -    RS Leona = -  
 RSUD = -    Mandiri = -  
 BLK = -    LBK = -

KEFAMENANU, 19 FEBRUARI 2022



PERKEMBANGAN  
**COVID -19**  
DI KABUPATEN TTU



PEMERINTAH KABUPTEN TIMOR TENGAH UTARA  
**SATGAS COVID 19**

FEBRUARI  
**19**  
2022

**COVID-19 UPDATE**

PUKUL 12.00 WITA

**KASUS KONFIRMASI**

**KASUS BARU**

**1**

**SEMBUH**

-

**MENINGGAL**

-

**KASUS AKTIF**

**3**

Keterangan Kasus Baru

Puskesmas Mamsena 1 orang

Keterangan Sembuh

Keterangan Meninggal

Keterangan Kasus Aktif :

1 Puskesmas Mamsena 2 orang  
2 Puskesmas Inbate 1 orang

# COVID-19 UPDATE

## KETERANGAN TEMPAT ISOLASI TERPUSAT

### PROBABEL

#### JUMLAH KASUS

0

#### TEMPAT PERAWATAN

RSUD KEFAMENANU

RS LEONA KEFA

RS DARRT RUSUNAWA

LBK

NUNPENE

KAUBELE

MANDIRI

### KONTAK ERAT

#### JUMLAH KASUS

0

#### TEMPAT PERAWATAN

RSUD KEFAMENANU

RS LEONA KEFA

RS DARRT RUSUNAWA

LBK

NUNPENE

KAUBELE

MANDIRI

### KASUS SUSPEK

#### JUMLAH KASUS

0

#### TEMPAT PERAWATAN

RSUD KEFAMENANU

RS LEONA KEFA

RS DARRT RUSUNAWA

LBK

NUNPENE

KAUBELE

MANDIRI

### KONFIRMASI

#### JUMLAH KASUS AKTIF

3

#### TEMPAT PERAWATAN

RSUD KEFAMENANU

3

RS LEONA KEFA

RS DARRT RUSUNAWA

LBK

NUNPENE

KAUBELE

MANDIRI

## COVID-19 UPDATE

### AKUMULASI KASUS COVID-19 DALAM APLIKASI NAR

#### PROBABEL

TOTAL KASUS

29

SELESAI DIPANTAU

24

MENINGGAL

5

MASIH DIPANTAU

0

#### KONTAK ERAT

TOTAL KASUS

301

SELESAI DIPANTAU

300

MENINGGAL

1

MASIH DIPANTAU

0

#### KASUS SUSPEK

TOTAL KASUS

151

SEMBUH

148

MENINGGAL

3

MASIH DIRAWAT

0

#### KONFIRMASI

TOTAL KASUS

1147

+1)

SEMBUH

1108

MENINGGAL

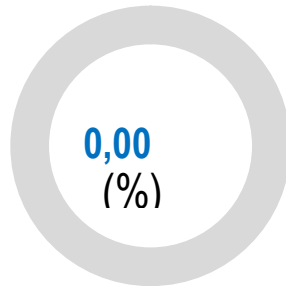
25

MASIH DIRAWAT

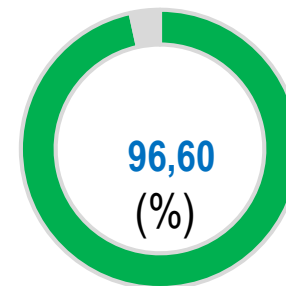
14

# COVID-19 UPDATE

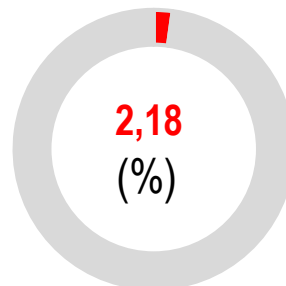
## INDIKATOR-INDIKATOR PENANGANAN COVID-19



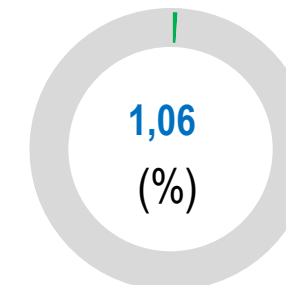
**JUMLAH KASUS POSITIF  
(POSITIVE RATE)**



**RATA-RATA KESEMBUHAN  
(RECOVERY RATE)**



**ANGKA KEMATIAN  
(CASE FATALITY RATE)**



**KETERISIAN TEMPAT TIDUR  
(BOR/BED OCCUPANCY RATE)**

### KETERANGAN

- 1 POSITIF RATE MENURUT RILIS NAR
- 2 RECOVERY RATE MENURUT RILIS NAR
- 3 CASE FATALITY RATE MENURUT RILIS NAR

1. BOR MENURUT DATA RIIL DI KABUPATEN

# COVID-19 UPDATE

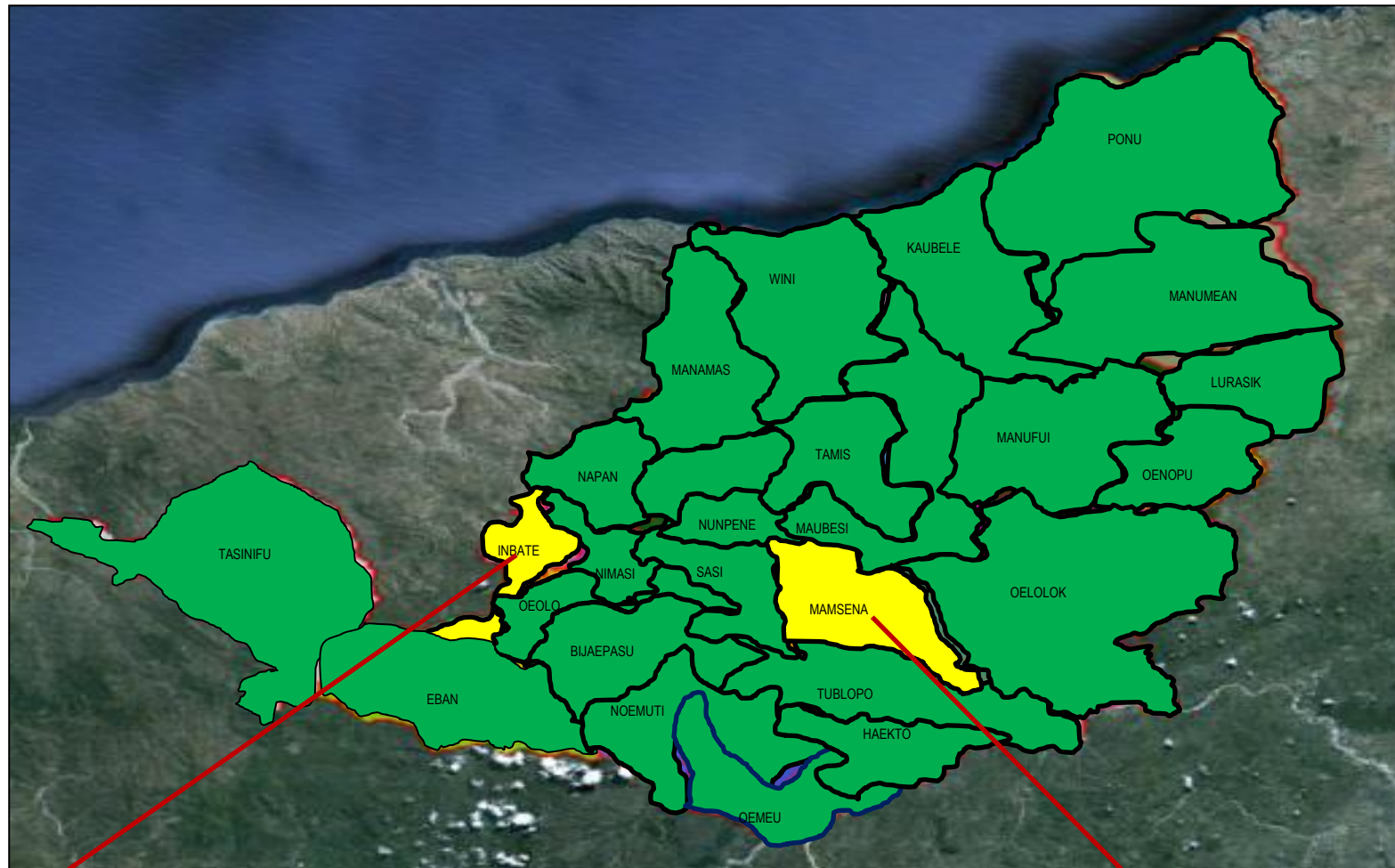
## CATATAN HARI INI

DATA MENURUT SATGAS COVID-19 KABUPATEN TTU (RIIL DI KABUPATEN TTU)	DATA MENURUT <i>NEW ALL RECORD</i> (NAR)	KETERANGAN TENTANG PERBEDAAN DATA
<b>KASUS BARU</b> <b>1 ORANG</b>	<b>KASUS BARU</b> -----	<b>1 ORANG</b> BELUM UPDATE DALAM APLIKASI NAR
<b>SEMBUH</b> -----	<b>SEMBUH</b> -----	-----
<b>KASUS AKTIF</b> <b>3 ORANG</b>	<b>KASUS AKTIF</b> <b>14 ORANG</b>	<b>11 ORANG</b> PENDUDUK TTU YG DOMISILI DILUAR WILAYAH KABUPATEN TTU





## PETA KASUS COVID DI KABUPATEN TTU



Puskesmas Inbate :  
1. Kasus Konfirmasi : 1 orang

Puskesmas Mamsena :  
1. Kasus Konfirmasi : 2 orang

## DATA KASUS KONFIRMASI COVID19 SETIAP BULAN

