



COVID-19 UPDATE

LAPORAN HARIAN COVID-19
KABUPATEN TIMOR TENGAH UTARA

JUMAT : 21 JANUARI 2022
18.00 WITA

CALL CENTER COVID-19

0853-3382-8987



LAPORAN HARIAN AGREGAT COVID-19

DINAS KESEHATAN PROVINSI : NUSA TENGGARA TIMUR
DINAS KESEHATAN KABUPATEN : TIMOR TENGAH UTARA
TANGGAL : 21 JANUARI 2022

| NO | STATUS | HARI INI | JUMLAH DALAM 1 MINGGU TERAKHIR | JUMLAH DALAM 1 BULAN TERAKHIR |
|----------|---|----------|--------------------------------|-------------------------------|
| 1 | DATA KASUS SUSPEK | | | |
| | Jumlah Kasus Suspek | - | | |
| | Jumlah Kasus Probable | - | | |
| | Jumlah Kasus Suspek Diisolasi | - | | |
| | Jumlah Kasus Suspek Discarded | - | | |
| 2 | DATA KASUS KONFIRMASI | | | |
| | Jumlah Kasus Konfirmasi | - | 3 | 2 |
| | Jumlah Kasus Konfirmasi Bergejala | - | | |
| | Jumlah Kasus Konfirmasi Tanpa Bergejala | - | | |
| | Jumlah Kasus Konfirmasi Perjalanan (Impor) | - | | |
| | Jumlah Kasus Konfirmasi Kontak *) | - | | |
| | Jumlah Kasus Konfirmasi Tidak ada Riwayat Perjalanan atau Kontak Erat **) | - | | |
| | Jumlah Kasus Konfirmasi Lama | - | | |
| | Selesai Isolasi Kasus Konfirmasi Hari Ini | - | | |
| 3 | DATA PEMANTAUAN KONTAK ERAT | | | |
| | Jlh Kasus Konfirmasi dilakukan pelacakan kontak erat | - | | |
| | Jumlah Kontak Erat Baru | - | 2 | |
| | Jumlah Kontak Erat Menjadi Kasus Suspek | - | | |
| | Jumlah Kontak Erat Menjadi Kasus Konfirmasi | - | | |
| | Jumlah Kontak Erat Mangkir Pemantauan | - | | |
| | Jumlah Kontak Erat Discarded | - | | |

| 4 DATA KASUS MENINGGAL | | | | |
|-------------------------------|------------------------------------|------------|---------------------------|----------------------------|
| | Meninggal RT-PCR (+) | - | | |
| | Meninggal Probabel | - | | |
| | Meninggal Suspek | - | | |
| 5 ISOLASI/ KARANTINA HARI INI | | | | |
| NO | KLASIFIKASI | RS RUJUKAN | RS. DARURAT/ RUSUNAWA/BLK | ISOLASI/ KARANTINA MANDIRI |
| 1 | Jumlah Kasus Suspek | - | - | - |
| 2 | Jumlah Kasus Probabel | - | - | - |
| 3 | Jumlah Kasus Konfirmasi | 2 | - | - |
| 4 | Jumlah Kontak Erat Sedang Dipantau | 1 | - | - |

Keterangan

- A Jumlah Kasus Suspek
 RS Leona =
 RSUD = -
 RUSUNAWA =
- B Jumlah Kasus Konfirmasi
 RSUD = 1 RS Leona = 1
 Rusunawa = - Mandiri = -
 BLK = - LBK =
- C Kasus Probable = - dengan rincian
 Rusunawa = - RS Leona = -
 Mandiri = -
 RSUD = -
- D Jumlah Pemeriksaan Kontak Erat yang dirawat :
 Rusunawa = 1 RS Leona = -
 RSUD = - Mandiri = -
 BLK = - LBK = -

KEFAMENANU, 20 JANUARI 2022
 KEPALA DINAS KESEHATAN KABUPATEN TTU



PERKEMBANGAN
COVID -19
DI KABUPATEN TTU



PEMERINTAH KABUPATEN TIMOR TENGAH UTARA
SATGAS COVID 19

JANUARI
21
2022

COVID-19 UPDATE

PUKUL 12.00 WITA

KASUS KONFIRMASI

KASUS BARU

-

SEMBUH

-

MENINGGAL

-

KASUS AKTIF

2

Keterangan Kasus Baru

Keterangan Sembuh

Keterangan Kasus Aktif :

1 Puskesmas Oeolo 1 Orang
2 Puskesmas Noemuti 1 Orang

COVID-19 UPDATE

KETERANGAN TEMPAT ISOLASI TERPUSAT

PROBABEL

JUMLAH KASUS

0

TEMPAT PERAWATAN

RSUD KEFAMENANU

RS LEONA KEFA

RS DARRT RUSUNAWA

LBK

NUNPENE

KAUBELE

MANDIRI

KONTAK ERAT

JUMLAH KASUS

1

TEMPAT PERAWATAN

RSUD KEFAMENANU

1

RS LEONA KEFA

RS DARRT RUSUNAWA

LBK

NUNPENE

KAUBELE

MANDIRI

KASUS SUSPEK

JUMLAH KASUS

0

TEMPAT PERAWATAN

RSUD KEFAMENANU

RS LEONA KEFA

RS DARRT RUSUNAWA

LBK

NUNPENE

KAUBELE

MANDIRI

KONFIRMASI

JUMLAH KASUS AKTIF

2

TEMPAT PERAWATAN

RSUD KEFAMENANU

1

RS LEONA KEFA

1

RS DARRT RUSUNAWA

LBK

NUNPENE

KAUBELE

MANDIRI

COVID-19 UPDATE

AKUMULASI KASUS COVID-19 DALAM APLIKASI NAR

PROBABEL

TOTAL KASUS

29

SELESAI DIPANTAU

24

MENINGGAL

5

MASIH DIPANTAU

0

KONTAK ERAT

TOTAL KASUS

285

SELESAI DIPANTAU

283

MENINGGAL

1

MASIH DIPANTAU

1

KASUS SUSPEK

TOTAL KASUS

151

SEMBUH

148

MENINGGAL

3

MASIH DIRAWAT

0

KONFIRMASI

TOTAL KASUS

1114

SEMBUH

1088

MENINGGAL

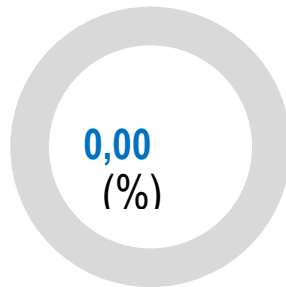
24

MASIH DIRAWAT

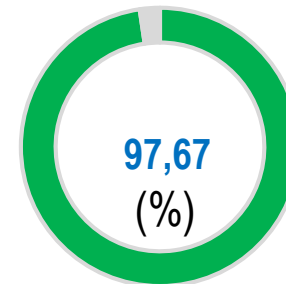
2

COVID-19 UPDATE

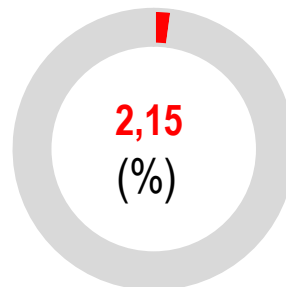
INDIKATOR-INDIKATOR PENANGANAN COVID-19



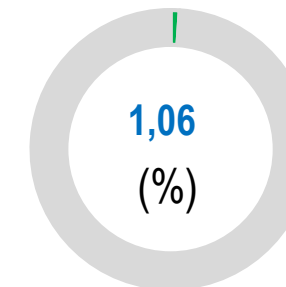
JUMLAH KASUS POSITIF
(POSITIVE RATE)



RATA-RATA KESEMBUHAN
(RECOVERY RATE)



ANGKA KEMATIAN
(CASE FATALITY RATE)



KETERISIAN TEMPAT TIDUR
(BOR/BED OCCUPANCY RATE)

KETERANGAN

- 1 POSITIF RATE MENURUT RILIS NAR
- 2 RECOVERY RATE MENURUT RILIS NAR
- 3 CASE FATALITY RATE MENURUT RILIS NAR

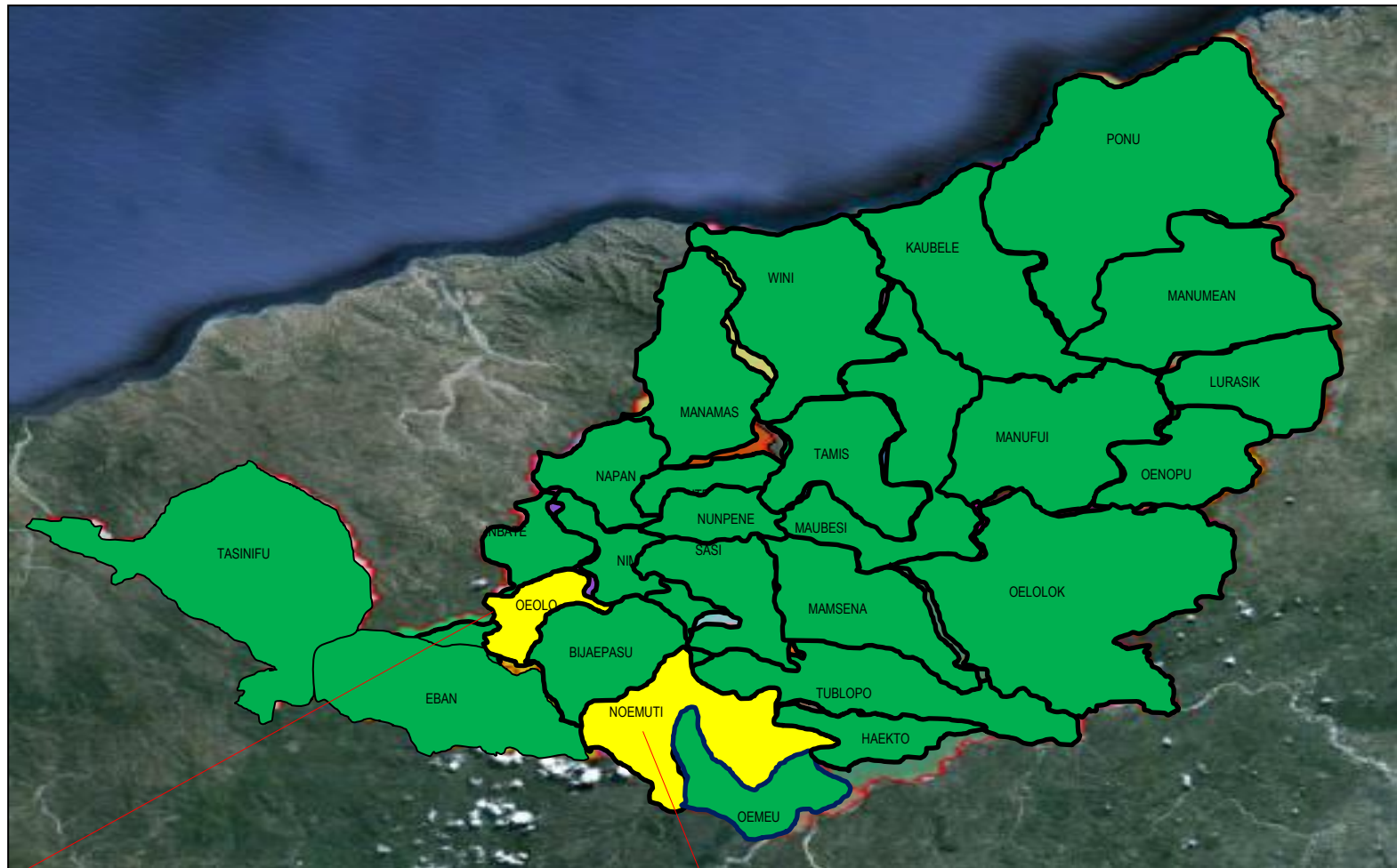
1. BOR MENURUT DATA RIIL DI KABUPATEN

COVID-19 UPDATE

CATATAN HARI INI

| DATA MENURUT SATGAS COVID-19 KABUPATEN TTU (RIIL DI KABUPATEN TTU) | DATA MENURUT <i>NEW ALL RECORD</i> (NAR) | KETERANGAN TENTANG PERBEDAAN DATA |
|--|--|-----------------------------------|
| KASUS BARU | KASUS BARU | |
| SEMBUH | SEMBUH | |
| KASUS AKTIF 2 ORANG | KASUS AKTIF 2 ORANG | |
| | | |

PETA KASUS COVID DI KABUPATEN TTU



Puskesmas Oeolo :
1. Kasus Konfirmasi : 1 orang

Puskesmas Noemuti :
1. Kasus Konfirmasi : 1 orang
2. Kontak erat : 1 orang

DATA KASUS KONFIRMASI COVID19 SETIAP BULAN

