



COVID-19 UPDATE

LAPORAN HARIAN COVID-19
KABUPATEN TIMOR TENGAH UTARA

SENIN : 24 JANUARI 2022
18.00 WITA

CALL CENTER COVID-19

0853-3382-8987



LAPORAN HARIAN AGREGAT COVID-19

DINAS KESEHATAN PROVINSI : NUSA TENGGARA TIMUR
DINAS KESEHATAN KABUPATEN : TIMOR TENGAH UTARA
TANGGAL : 24 JANUARI 2022

NO	STATUS	HARI INI	JUMLAH DALAM 1 MINGGU TERAKHIR	JUMLAH DALAM 1 BULAN TERAKHIR
1	DATA KASUS SUSPEK			
	Jumlah Kasus Suspek	-		
	Jumlah Kasus Probable	-		
	Jumlah Kasus Suspek Diisolasi	-		
	Jumlah Kasus Suspek Discarded	-		
2	DATA KASUS KONFIRMASI			
	Jumlah Kasus Konfirmasi	-	3	2
	Jumlah Kasus Konfirmasi Bergejala	-		
	Jumlah Kasus Konfirmasi Tanpa Bergejala	-		
	Jumlah Kasus Konfirmasi Perjalanan (Impor)	-		
	Jumlah Kasus Konfirmasi Kontak *)	-		
	Jumlah Kasus Konfirmasi Tidak ada Riwayat Perjalanan atau Kontak Erat **)	-		
	Jumlah Kasus Konfirmasi Lama	-		
	Selesai Isolasi Kasus Konfirmasi Hari Ini	-		
3	DATA PEMANTAUAN KONTAK ERAT			
	Jlh Kasus Konfirmasi dilakukan pelacakan kontak erat	-		
	Jumlah Kontak Erat Baru	-	6	
	Jumlah Kontak Erat Menjadi Kasus Suspek	-		
	Jumlah Kontak Erat Menjadi Kasus Konfirmasi	-		
	Jumlah Kontak Erat Mangkir Pemantauan	-		
	Jumlah Kontak Erat Discarded	-		

4 DATA KASUS MENINGGAL				
	Meninggal RT-PCR (+)	-		
	Meninggal Probabel	-		
	Meninggal Suspek	-		
5 ISOLASI/ KARANTINA HARI INI				
NO	KLASIFIKASI	RS RUJUKAN	RS. DARURAT/ RUSUNAWA/BLK	ISOLASI/ KARANTINA MANDIRI
1	Jumlah Kasus Suspek	-	-	-
2	Jumlah Kasus Probabel	-	-	-
3	Jumlah Kasus Konfirmasi	5	1	-
4	Jumlah Kontak Erat Sedang Dipantau	1	2	-

Keterangan

- A Jumlah Kasus Suspek
 RS Leona =
 RSUD = -
 RUSUNAWA =
- B Jumlah Kasus Konfirmasi
 RSUD = 4 RS Leona = 1
 Rusunawa = 1 Mandiri = -
 BLK = - LBK =
- C Kasus Probable = - dengan rincian
 Rusunawa = - RS Leona = -
 Mandiri = -
 RSUD = -
- D Jumlah Pemeriksaan Kontak Erat yang dirawat :
 Rusunawa = 2 RS Leona = -
 RSUD = 1 Mandiri = -
 BLK = - LBK = -

KEFAMENANU, 24 JANUARI 2022

KEPALA DINAS KESEHATAN KABUPATEN TTU



PERKEMBANGAN
COVID -19
DI KABUPATEN TTU



PEMERINTAH KABUPTEN TIMOR TENGAH UTARA
SATGAS COVID 19

JANUARI
24
2022

COVID-19 UPDATE

PUKUL 12.00 WITA

KASUS KONFIRMASI

KASUS BARU

-

SEMBUH

-

MENINGGAL

-

KASUS AKTIF

6

Keterangan Kasus Baru

Keterangan Sembuh

Keterangan Kasus Aktif :

1 Puskesmas Oeolo	2 Orang
2 Puskesmas Noemuti	2 Orang
3 Puskesmas Sasi	2 Orang

COVID-19 UPDATE

KETERANGAN TEMPAT ISOLASI TERPUSAT

PROBABEL

JUMLAH KASUS

0

TEMPAT PERAWATAN

RSUD KEFAMENANU

RS LEONA KEFA

RS DARRT RUSUNAWA

LBK

NUNPENE

KAUBELE

MANDIRI

KONTAK ERAT

JUMLAH KASUS

3

TEMPAT PERAWATAN

RSUD KEFAMENANU

1

RS LEONA KEFA

RS DARRT RUSUNAWA

2

LBK

NUNPENE

KAUBELE

MANDIRI

KASUS SUSPEK

JUMLAH KASUS

0

TEMPAT PERAWATAN

RSUD KEFAMENANU

RS LEONA KEFA

RS DARRT RUSUNAWA

LBK

NUNPENE

KAUBELE

MANDIRI

KONFIRMASI

JUMLAH KASUS AKTIF

6

TEMPAT PERAWATAN

RSUD KEFAMENANU

4

RS LEONA KEFA

1

RS DARRT RUSUNAWA

1

LBK

NUNPENE

KAUBELE

MANDIRI

COVID-19 UPDATE

AKUMULASI KASUS COVID-19 DALAM APLIKASI NAR

PROBABEL

TOTAL KASUS

29

SELESAI DIPANTAU

24

MENINGGAL

5

MASIH DIPANTAU

0

KONTAK ERAT

TOTAL KASUS

287

SELESAI DIPANTAU

283

MENINGGAL

1

MASIH DIPANTAU

3

KASUS SUSPEK

TOTAL KASUS

151

SEMBUH

148

MENINGGAL

3

MASIH DIRAWAT

0

KONFIRMASI

TOTAL KASUS

1119

SEMBUH

1089

MENINGGAL

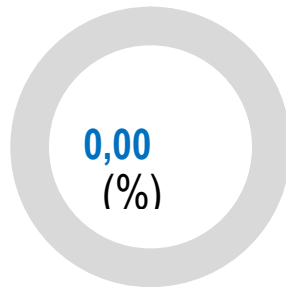
24

MASIH DIRAWAT

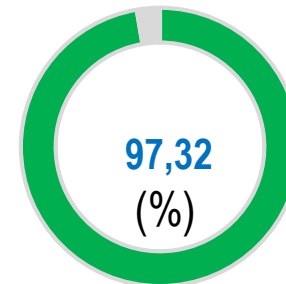
6

COVID-19 UPDATE

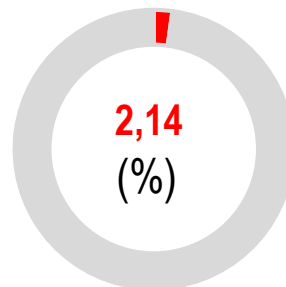
INDIKATOR-INDIKATOR PENANGANAN COVID-19



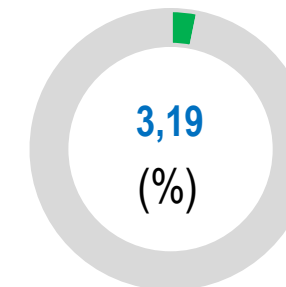
**JUMLAH KASUS POSITIF
(POSITIVE RATE)**



**RATA-RATA KESEMBUHAN
(RECOVERY RATE)**



**ANGKA KEMATIAN
(CASE FATALITY RATE)**



**KETERISIAN TEMPAT TIDUR
(BOR/BED OCCUPANCY RATE)**

KETERANGAN

- 1 POSITIF RATE MENURUT RILIS NAR
- 2 RECOVERY RATE MENURUT RILIS NAR
- 3 CASE FATALITY RATE MENURUT RILIS NAR

1. BOR MENURUT DATA RIIL DI KABUPATEN

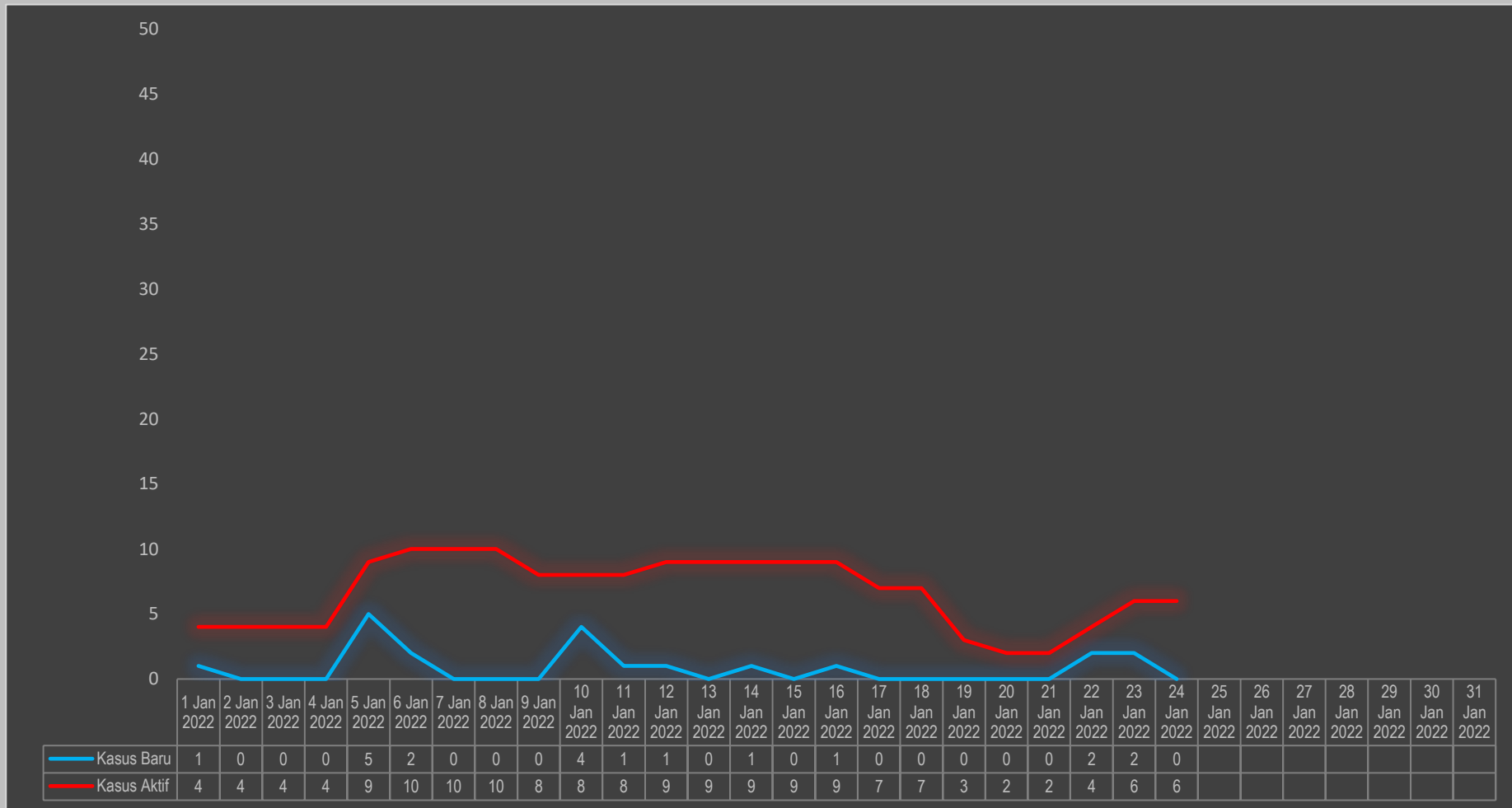
COVID-19 UPDATE

CATATAN HARI INI

DATA MENURUT SATGAS COVID-19 KABUPATEN TTU (RIIL DI KABUPATEN TTU)	DATA MENURUT <i>NEW ALL RECORD</i> (NAR)	KETERANGAN TENTANG PERBEDAAN DATA
KASUS BARU	KASUS BARU 1 ORANG	1 ORANG UPDATE LAPORAN YG SUDAH DIRILIS OLEH SATGAS
SEMBUH	SEMBUH
KASUS AKTIF 6 ORANG	KASUS AKTIF 6 ORANG

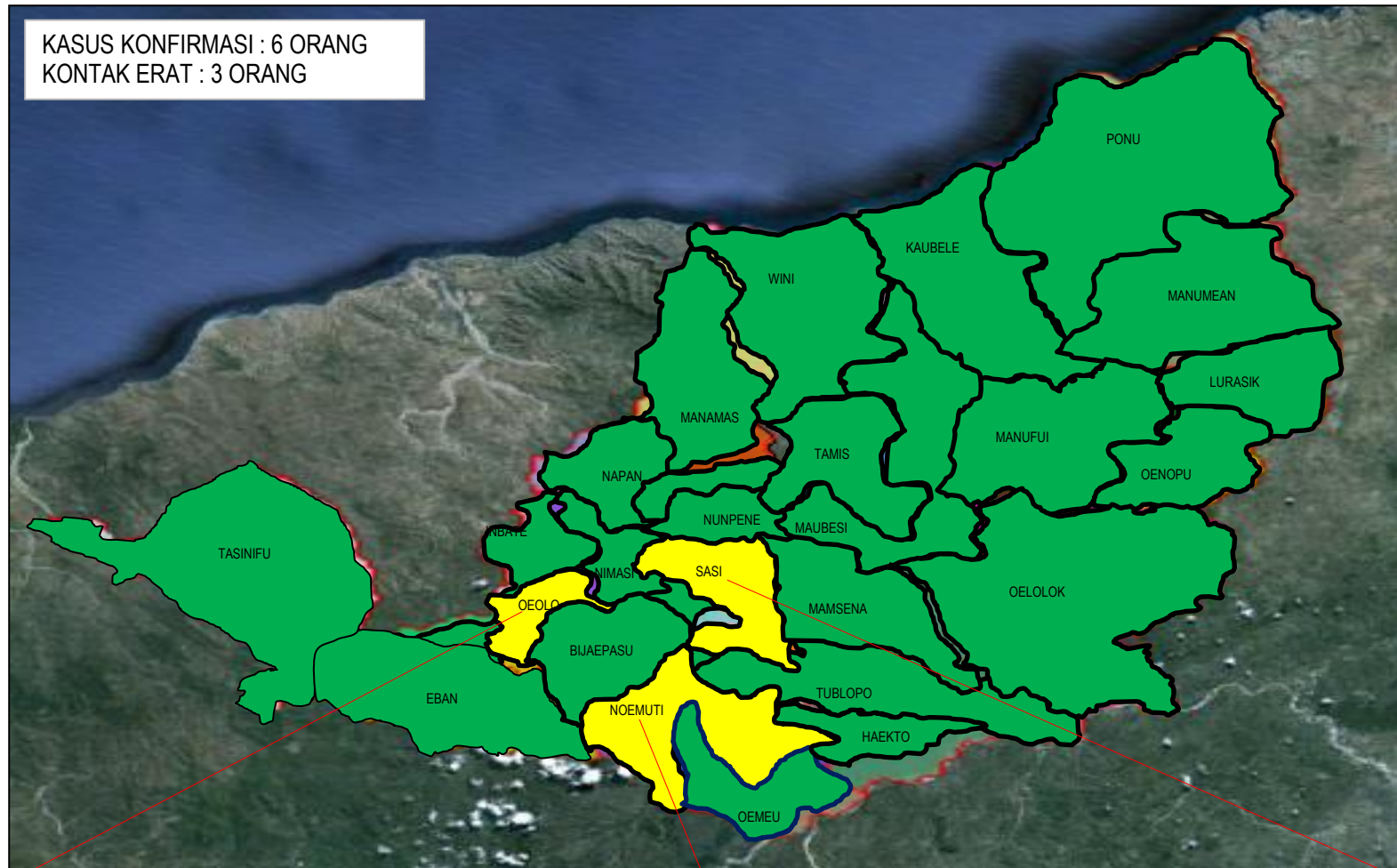
COVID-19 UPDATE

PERKEMBANGAN KASUS BARU DAN KASUS AKTIF



PETA KASUS COVID DI KABUPATEN TTU

KASUS KONFIRMASI : 6 ORANG
KONTAK ERAT : 3 ORANG



Puskesmas Oeolo :
1. Kasus Konfirmasi : 2 orang
2. Kontak Erat : 2 orang

Puskesmas Noemuti :
1. Kasus Konfirmasi : 2 orang
2. Kontak erat : 1 orang

Puskesmas Sasi :
1. Kasus Konfirmasi : 2 orang

DATA KASUS KONFIRMASI COVID19 SETIAP BULAN

