



COVID-19 UPDATE

LAPORAN HARIAN COVID-19
KABUPATEN TIMOR TENGAH UTARA

SENIN : 31 JANUARI 2022
18.00 WITA

CALL CENTER COVID-19

0853-3382-8987



LAPORAN HARIAN AGREGAT COVID-19

DINAS KESEHATAN PROVINSI : NUSA TENGGARA TIMUR
DINAS KESEHATAN KABUPATEN : TIMOR TENGAH UTARA
TANGGAL : 31 JANUARI 2022

NO	STATUS	HARI INI	JUMLAH DALAM 1 MINGGU TERAKHIR	JUMLAH DALAM 1 BULAN TERAKHIR
1	DATA KASUS SUSPEK			
	Jumlah Kasus Suspek	-		
	Jumlah Kasus Probable	-		
	Jumlah Kasus Suspek Diisolasi	-		
	Jumlah Kasus Suspek Discarded	-		
2	DATA KASUS KONFIRMASI			
	Jumlah Kasus Konfirmasi	-	4	2
	Jumlah Kasus Konfirmasi Bergejala	-		
	Jumlah Kasus Konfirmasi Tanpa Bergejala	-		
	Jumlah Kasus Konfirmasi Perjalanan (Impor)	-		
	Jumlah Kasus Konfirmasi Kontak *)	-		
	Jumlah Kasus Konfirmasi Tidak ada Riwayat Perjalanan atau Kontak Erat **)	-		
	Jumlah Kasus Konfirmasi Lama	-		
	Selesai Isolasi Kasus Konfirmasi Hari Ini	-		
3	DATA PEMANTAUAN KONTAK ERAT			
	Jlh Kasus Konfirmasi dilakukan pelacakan kontak erat	-		
	Jumlah Kontak Erat Baru	-	8	
	Jumlah Kontak Erat Menjadi Kasus Suspek	-		
	Jumlah Kontak Erat Menjadi Kasus Konfirmasi	-		
	Jumlah Kontak Erat Mangkir Pemantauan	-		
	Jumlah Kontak Erat Discarded	14		

4 DATA KASUS MENINGGAL				
	Meninggal RT-PCR (+)	-		
	Meninggal Probabel	-		
	Meninggal Suspek	-		
5 ISOLASI/ KARANTINA HARI INI				
NO	KLASIFIKASI	RS RUJUKAN	RS. DARURAT/ RUSUNAWA/BLK	ISOLASI/ KARANTINA MANDIRI
1	Jumlah Kasus Suspek	-	-	-
2	Jumlah Kasus Probabel	-	-	-
3	Jumlah Kasus Konfirmasi	3	-	-
4	Jumlah Kontak Erat Sedang Dipantau	-	-	-

Keterangan

- A Jumlah Kasus Suspek
RS Leona =
RSUD = -
RUSUNAWA =
- B Jumlah Kasus Konfirmasi
RSUD = 3 RS Leona = -
Rusunawa = - Mandiri = -
BLK = - LBK =
- C Kasus Probable = - dengan rincian
Rusunawa = - RS Leona = -
Mandiri = -
RSUD = -
- D Jumlah Pemeriksaan Kontak Erat yang dirawat :
Rusunawa = - RS Leona = -
RSUD = - Mandiri = -
BLK = - LBK = -

KEFAMENANU, 31 JANUARI 2022

a.n KEPALA DINAS KESEHATAN KABUPATEN TTU

SEKRETARTIS



Robertus Tjeunfin, S.Kep.Ns., MPH

Pembina

Nip : 197604031996031005

PERKEMBANGAN
COVID -19
DI KABUPATEN TTU



PEMERINTAH KABUPATEN TIMOR TENGAH UTARA
SATGAS COVID 19

JANUARI
31
2022

COVID-19 UPDATE

PUKUL 12.00 WITA

KASUS KONFIRMASI

KASUS BARU

-

SEMBUH

-

MENINGGAL

-

KASUS AKTIF

3

Keterangan Kasus Baru

Keterangan Sembuh

Keterangan Kasus Aktif :

1 Puskesmas Noemuti 1 Orang
2 Puskesmas Sasi 2 Orang

COVID-19 UPDATE

KETERANGAN TEMPAT ISOLASI TERPUSAT

PROBABEL

JUMLAH KASUS

0

TEMPAT PERAWATAN

RSUD KEFAMENANU

RS LEONA KEFA

RS DARRT RUSUNAWA

LBK

NUNPENE

KAUBELE

MANDIRI

KONTAK ERAT

JUMLAH KASUS

0

TEMPAT PERAWATAN

RSUD KEFAMENANU

RS LEONA KEFA

RS DARRT RUSUNAWA

LBK

NUNPENE

KAUBELE

MANDIRI

KASUS SUSPEK

JUMLAH KASUS

0

TEMPAT PERAWATAN

RSUD KEFAMENANU

RS LEONA KEFA

RS DARRT RUSUNAWA

LBK

NUNPENE

KAUBELE

MANDIRI

KONFIRMASI

JUMLAH KASUS AKTIF

3

TEMPAT PERAWATAN

RSUD KEFAMENANU

3

RS LEONA KEFA

RS DARRT RUSUNAWA

LBK

NUNPENE

KAUBELE

MANDIRI

COVID-19 UPDATE

AKUMULASI KASUS COVID-19 DALAM APLIKASI NAR

PROBABEL

TOTAL KASUS

29

SELESAI DIPANTAU

24

MENINGGAL

5

MASIH DIPANTAU

0

KONTAK ERAT

TOTAL KASUS

301

SELESAI DIPANTAU

300

+14)

MENINGGAL

1

MASIH DIPANTAU

0

KASUS SUSPEK

TOTAL KASUS

151

SEMBUH

148

MENINGGAL

3

MASIH DIRAWAT

0

KONFIRMASI

TOTAL KASUS

1127

SEMBUH

1089

MENINGGAL

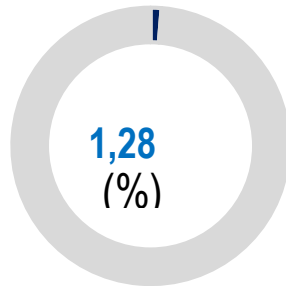
24

MASIH DIRAWAT

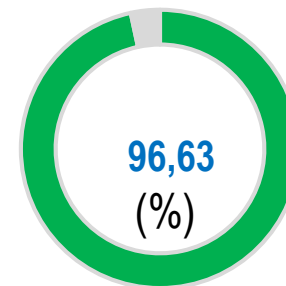
14

COVID-19 UPDATE

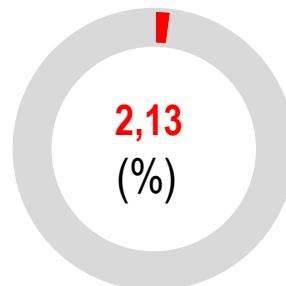
INDIKATOR-INDIKATOR PENANGANAN COVID-19



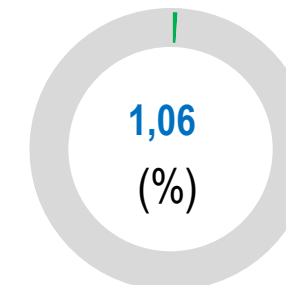
JUMLAH KASUS POSITIF
(POSITIVE RATE)



RATA-RATA KESEMBUHAN
(RECOVERY RATE)



ANGKA KEMATIAN
(CASE FATALITY RATE)



KETERISIAN TEMPAT TIDUR
(BOR/BED OCCUPANCY RATE)

KETERANGAN

- 1 POSITIF RATE MENURUT RILIS NAR
- 2 RECOVERY RATE MENURUT RILIS NAR
- 3 CASE FATALITY RATE MENURUT RILIS NAR

1. BOR MENURUT DATA RIIL DI KABUPATEN

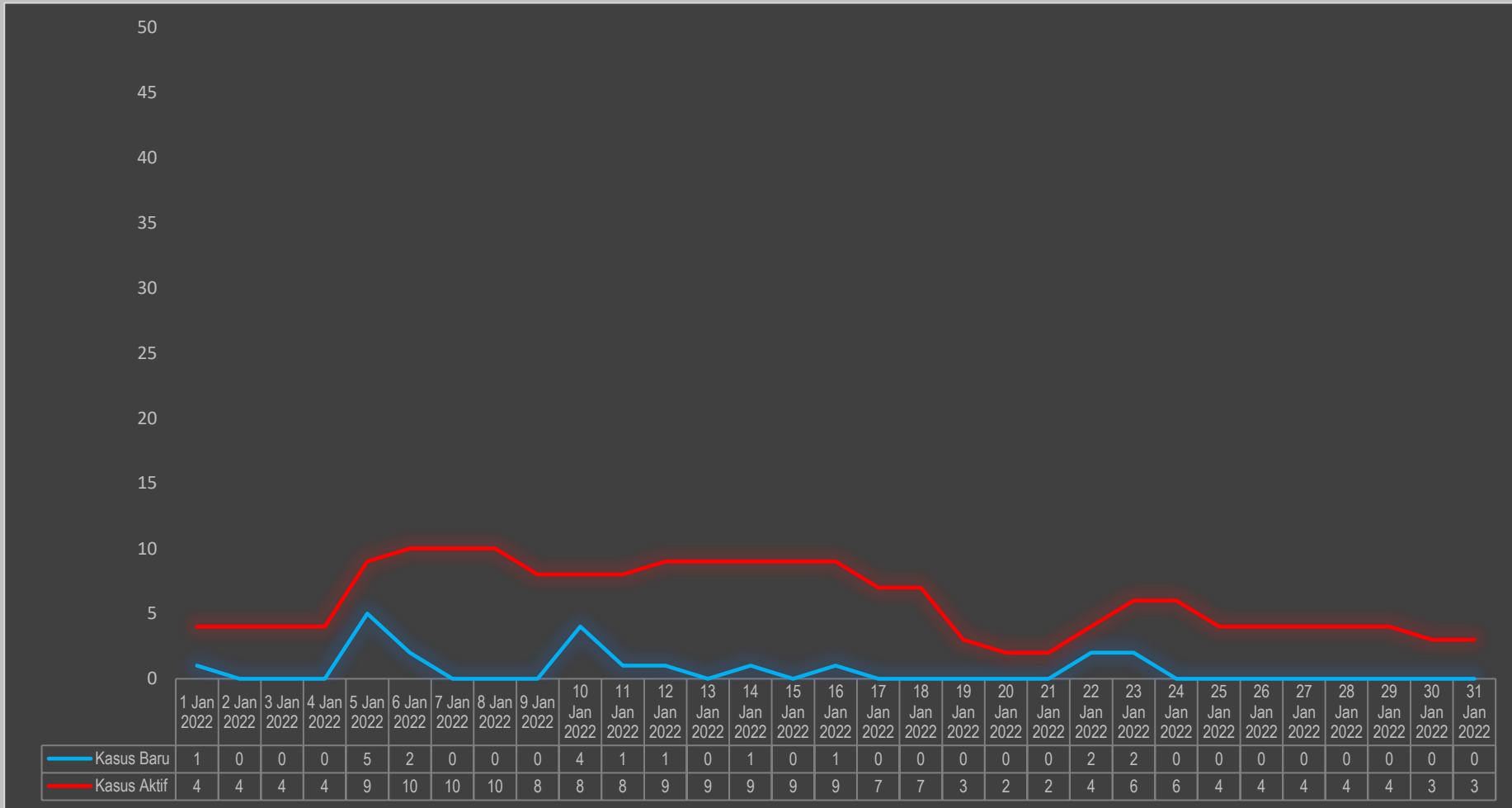
COVID-19 UPDATE

CATATAN HARI INI

DATA MENURUT SATGAS COVID-19 KABUPATEN TTU (RIIL DI KABUPATEN TTU)	DATA MENURUT <i>NEW ALL RECORD</i> (NAR)	KETERANGAN TENTANG PERBEDAAN DATA
KASUS BARU -----	KASUS BARU 1 ORANG	1 ORANG Penduduk dgn KTP Oenenu Utara, sementara domisili di Jakarta. Hasil Pemeriksaan di Laboratorium Klinik Ibuku Pejaten - Jakarta Selatan
SEMBUH -----	SEMBUH -----	-----
KASUS AKTIF 3 ORANG	KASUS AKTIF 14 ORANG	11 ORANG PENDUDUK TTU DILUAR WILAYAH KABUPATEN (DAFTAR TERLAMPIR

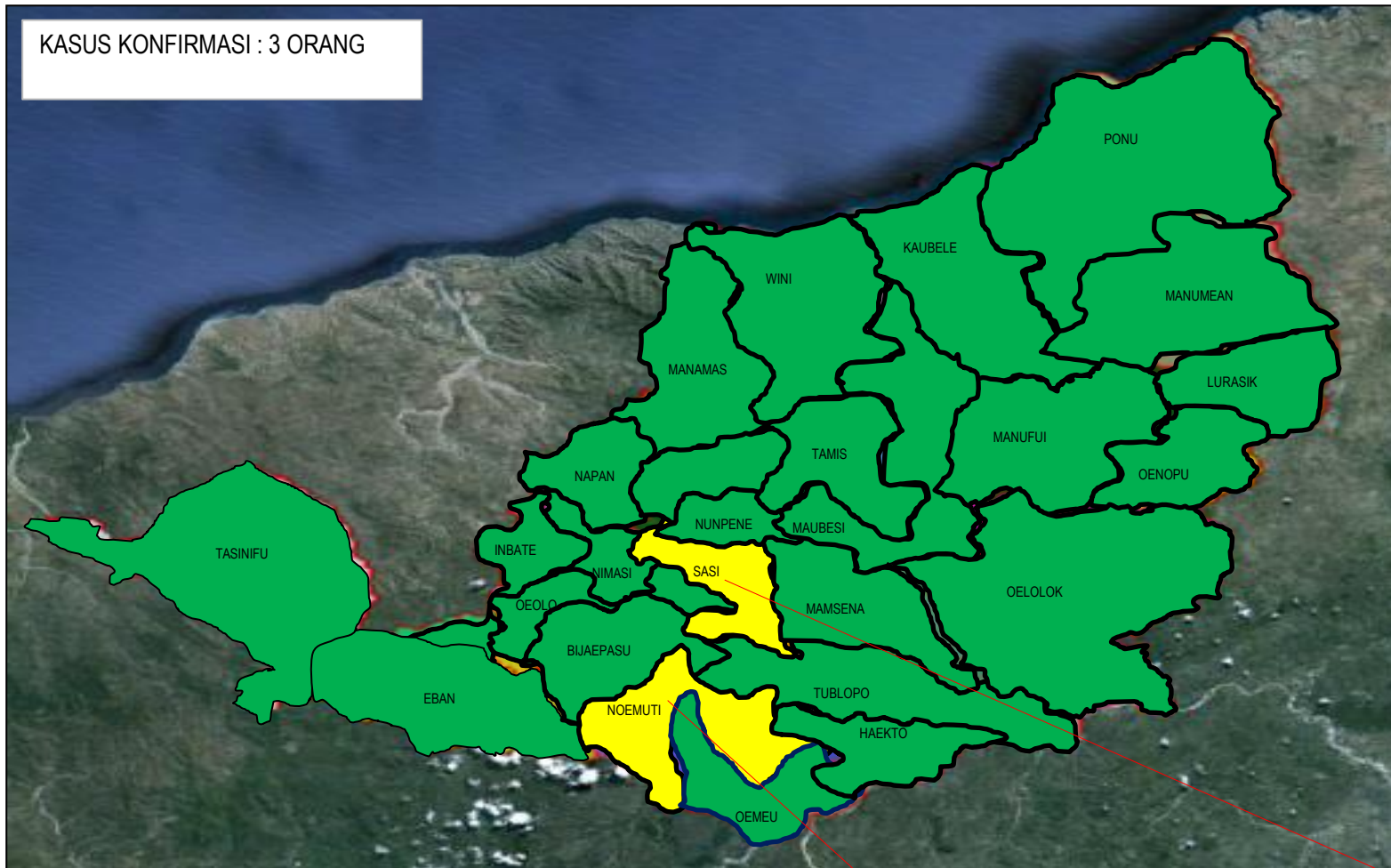
COVID-19 UPDATE

PERKEMBANGAN KASUS BARU DAN KASUS AKTIF



PETA KASUS COVID DI KABUPATEN TTU

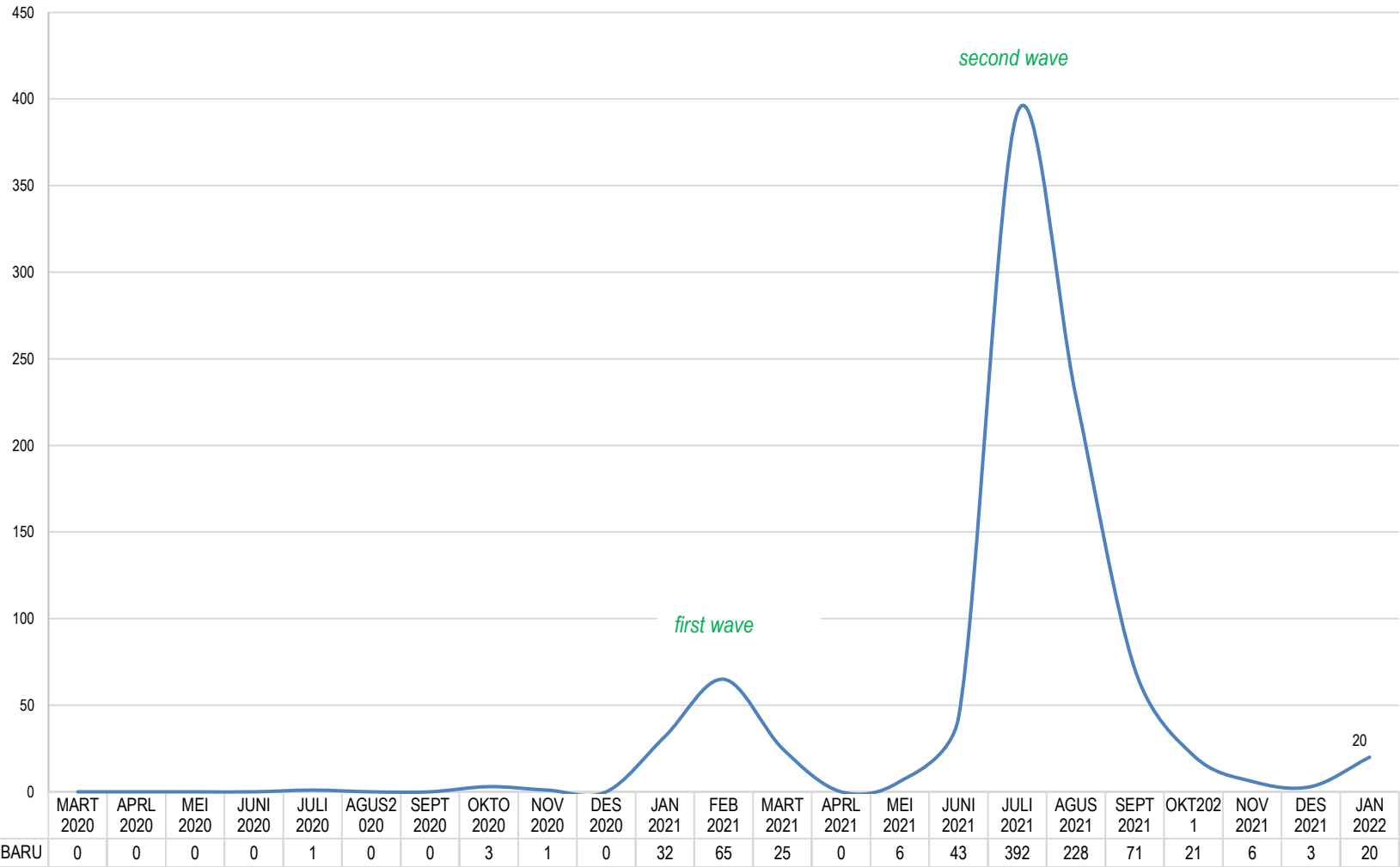
KASUS KONFIRMASI : 3 ORANG



Puskesmas Noemuti :
1. Kasus Konfirmasi : 1 orang

Puskesmas Sasi :
1. Kasus Konfirmasi : 2 orang

DATA KASUS KONFIRMASI COVID19 SETIAP BULAN



LAPORAN MONITORING KASUS AKTIF COVID-19
PROVINSI NUSA TENGGARA TIMUR - TIMOR TENGAH UTARA
TANGGAL PELAPORAN SAMPAI DENGAN 31 JANUARI 2022

Keadaan Tanggal : 31 Januari 2022 11:54:31 WIB

No.	Nama / Initial	JK	Usia (Tahun)	Warganegara	Alamat Desa/Kelurahan	Tanggal pX Lab 1	Hasil Lab	Lab Pemeriksa	Asal Faskes	Jenis Pemeriksaan	KETERANGAN
1.	JGL	P	21	WNI	BENPASI	20/01/2022	POSITIF	Laboratorium RS Puri Indah Pondok Indah	Laboratorium RS Puri Indah Pondok Indah	Swab PCR	Luar Wilayah
2	YS	P	34	WNI	NAIOLA TIMUR	22/01/2022	POSITIF	Laboratorium Satelit Bumame Farmasi Cideng	Laboratorium Satelit Bumame Farmasi Cideng	Swab PCR	Luar Wilayah
3	AN	P	21	WNI	PONU	22/01/2022	POSITIF	Laboratorium Satelit Bumame Farmasi Cideng	Laboratorium Satelit Bumame Farmasi Cideng	Swab PCR	Luar Wilayah
4	MFN	P	23	WNI	UPFAON	24/01/2022	POSITIF	RS Grha Kedoya Jakarta	RS Grha Kedoya Jakarta	Swab PCR	Luar Wilayah
5	EB	P	42	WNI	HAEKTO	24/01/2022	POSITIF	RS Grha Kedoya Jakarta	RS Grha Kedoya Jakarta	Swab PCR	Luar Wilayah
6	MAT	P	24	WNI	UPFAON	24/01/2022	POSITIF	RS Grha Kedoya Jakarta	RS Grha Kedoya Jakarta	Swab PCR	Luar Wilayah
7	MEWK	P	21	WNI	BENPASI	25/01/2022	POSITIF	Laboratorium Helix Jakarta	Laboratorium Helix Jakarta	Swab PCR	Luar Wilayah
8	BA	P	24	WNI	BIJELI	27/01/2022	POSITIF	RS Grha Kedoya Jakarta	RS Grha Kedoya Jakarta	Swab PCR	Luar Wilayah
9	MMU	P	44	WNI	KEFAMENANU TENGAH	28/01/2022	POSITIF	Laboratorium MyLab Cilincing	Laboratorium MyLab Cilincing	Swab PCR	Luar Wilayah
10	GSE	P	25	WNI	OESENA	28/01/2022	POSITIF	Laboratorium Satelit Bumame Farmasi Cideng	Laboratorium Satelit Bumame Farmasi Cideng	Swab PCR	Luar Wilayah
11	AB	P	17	WNI	OENENU UTARA	30/01/2022	POSITIF	Laboratorium Klinik Ibuku Pejabaten Jakarta Selatan	Laboratorium Klinik Ibuku Pejabaten Jakarta Selatan	Swab PCR	Luar Wilayah