



COVID-19 UPDATE

**LAPORAN HARIAN COVID-19
KABUPATEN TIMOR TENGAH UTARA**

KAMIS : 3 MARET 2022
18.00 WITA



CALL CENTER COVID-19

0853-3382-8987

LAPORAN HARIAN AGREGAT COVID-19

DINAS KESEHATAN PROVINSI : NUSA TENGGARA TIMUR
 DINAS KESEHATAN KABUPATEN : TIMOR TENGAH UTARA
 TANGGAL : 3 MARET 2022

| NO | STATUS | HARI INI | JUMLAH DALAM 1 MINGGU TERAKHIR | JUMLAH DALAM 1 BULAN TERAKHIR |
|----|---|----------|--------------------------------|-------------------------------|
| 1 | DATA KASUS SUSPEK | | | |
| | Jumlah Kasus Suspek | - | | |
| | Jumlah Kasus Probable | - | | |
| | Jumlah Kasus Suspek Diisolasi | - | | |
| | Jumlah Kasus Suspek Discarded | - | | |
| 2 | DATA KASUS KONFIRMASI | | | |
| | Jumlah Kasus Konfirmasi | 2 | | 20 |
| | Jumlah Kasus Konfirmasi Bergejala | - | | |
| | Jumlah Kasus Konfirmasi Tanpa Bergejala | - | | |
| | Jumlah Kasus Konfirmasi Perjalanan (Impor) | - | | |
| | Jumlah Kasus Konfirmasi Kontak *) | - | | |
| | Jumlah Kasus Konfirmasi Tidak ada Riwayat Perjalanan atau Kontak Erat **) | - | | |
| | Jumlah Kasus Konfirmasi Lama | - | | |
| | Selesai Isolasi Kasus Konfirmasi Hari Ini | 2 | | |
| 3 | DATA PEMANTAUAN KONTAK ERAT | | | |
| | Jlh Kasus Konfirmasi dilakukan pelacakan kontak erat | - | | |
| | Jumlah Kontak Erat Baru | - | | 24 |
| | Jumlah Kontak Erat Menjadi Kasus Suspek | - | | |
| | Jumlah Kontak Erat Menjadi Kasus Konfirmasi | - | | |
| | Jumlah Kontak Erat Mangkir Pemantauan | - | | |
| | Jumlah Kontak Erat Discarded | - | | |

| | | | | |
|----|------------------------------------|------------|---------------------------|----------------------------|
| 4 | DATA KASUS MENINGGAL | | | |
| | Meninggal RT-PCR (+) | - | | |
| | Meninggal Probabel | - | | |
| | Meninggal Suspek | - | | |
| 5 | ISOLASI/ KARANTINA HARI INI | | | |
| NO | KLASIFIKASI | RS RUJUKAN | RS. DARURAT/ RUSUNAWA/BLK | ISOLASI/ KARANTINA MANDIRI |
| 1 | Jumlah Kasus Suspek | - | - | - |
| 2 | Jumlah Kasus Probabel | - | - | - |
| 3 | Jumlah Kasus Konfirmasi | 18 | 16 | - |
| 4 | Jumlah Kontak Erat Sedang Dipantau | 2 | 1 | 26 |

Keterangan

A Jumlah Kasus Suspek

RS Leona =

RSUD = -

RUSUNAWA =

B Jumlah Kasus Konfirmasi

RSUD = 9 RS Leona = 9

Rusunawa = 16 Mandiri = -

BLK = - LBK =

C Kasus Probable = - dengan rincian

Rusunawa = - RS Leona = -

Mandiri = -

RSUD = -

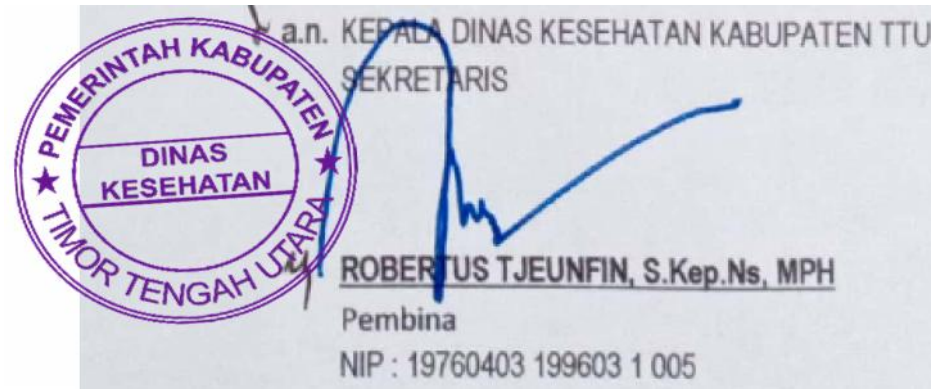
D Jumlah Pemeriksaan Kontak Erat yang dirawat :

Rusunawa = 1 RS Leona = -

RSUD = 2 Mandiri = 26 (Inbate : 3, Maubesi : 6, Oelolok : 12, Nimasi : 1, Tublopo : 4)

BLK = - LBK = -

KEFAMENANU, 3 MARET 2022



PERKEMBANGAN
COVID -19
DI KABUPATEN TTU



PEMERINTAH KABUPATEN TIMOR TENGAH UTARA
SATGAS COVID 19

MARET
3
2022

COVID-19 UPDATE

PUKUL 12.00 WITA

KASUS KONFIRMASI

KASUS BARU

2

SEMBUH

2

MENINGGAL

-

KASUS AKTIF

34

Keterangan Kasus Baru

Puskesmas Sasi 1 orang
Puskesmas Tublopo 1 orang

Keterangan Sembuh

Puskesmas Maubesi 1 orang
Luar Wilayah 1 orang

Keterangan Meninggal

| | |
|-----------------------|----------|
| 1 Puskesmas Inbate | 1 orang |
| 2 Puskesmas Sasi | 18 orang |
| 3 Luar Wilayah | 2 orang |
| 4 Puskesmas Nunpene | 3 orang |
| 5 Puskesmas Nimasi | 4 orang |
| 6 Puskesmas Oelolok | 1 orang |
| 7 Puskesmas Bijaepasu | 1 orang |
| 8 Puskesmas Eban | 1 orang |
| 9 Puskesmas Noemuti | 1 orang |
| 10 Puskesmas Tublopo | 2 orang |

COVID-19 UPDATE

KETERANGAN TEMPAT ISOLASI TERPUSAT

PROBABEL

JUMLAH KASUS

0

TEMPAT PERAWATAN

RSUD KEFAMENANU
RS LEONA KEFA
RS DARRT RUSUNAWA
LBK
NUNPENE
KAUBELE
MANDIRI

KONTAK ERAT

JUMLAH KASUS

29

TEMPAT PERAWATAN

RSUD KEFAMENANU 2
RS LEONA KEFA
RS DARRT RUSUNAWA 1
LBK
NUNPENE
KAUBELE
MANDIRI 26

KASUS SUSPEK

JUMALAH KASUS

0

TEMPAT PERAWATAN

RSUD KEFAMENANU
RS LEONA KEFA
RS DARRT RUSUNAWA
LBK
NUNPENE
KAUBELE
MANDIRI

KONFIRMASI

JUMLAH KASUS AKTIF

34

TEMPAT PERAWATAN

RSUD KEFAMENANU 9
RS LEONA KEFA 9
RS DARRT RUSUNAWA 16
LBK
NUNPENE
KAUBELE
MANDIRI

COVID-19 UPDATE

AKUMULASI KASUS COVID-19 DALAM APLIKASI NAR

PROBABEL

TOTAL KASUS

29

SELESAI DIPANTAU

24

MENINGGAL

5

MASIH DIPANTAU

0

KONTAK ERAT

TOTAL KASUS

330

SELESAI DIPANTAU

300

MENINGGAL

1

MASIH DIPANTAU

29

KASUS SUSPEK

TOTAL KASUS

151

SEMBUH

148

MENINGGAL

3

MASIH DIRAWAT

0

KONFIRMASI

TOTAL KASUS

1171

+2)

SEMBUH

1113

+2)

MENINGGAL

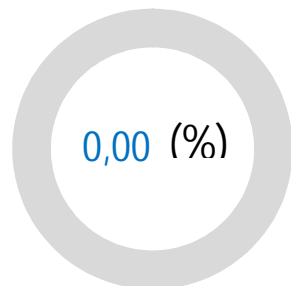
25

MASIH DIRAWAT

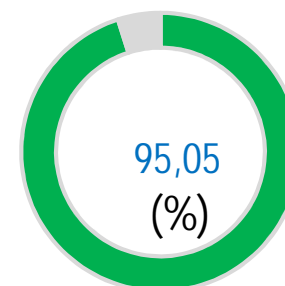
33

COVID-19 UPDATE

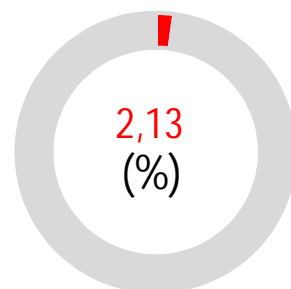
INDIKATOR-INDIKATOR PENANGANAN COVID-19



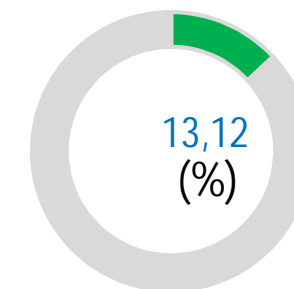
JUMLAH KASUS POSITIF
(POSITIVE RATE)



RATA-RATA KESEMBUHAN
(RECOVERY RATE)



ANGKA KEMATIAN
(CASE FATALITY RATE)



KETERISIAN TEMPAT TIDUR
(BOR/BED OCCUPANCY RATE)

KETERANGAN

1. POSITIF RATE MENURUT RILIS NAR
2. RECOVERY RATE MENURUT RILIS NAR
3. CASE FATALITY RATE MENURUT RILIS NAR

1. BOR MENURUT DATA RIIL DI KABUPATEN

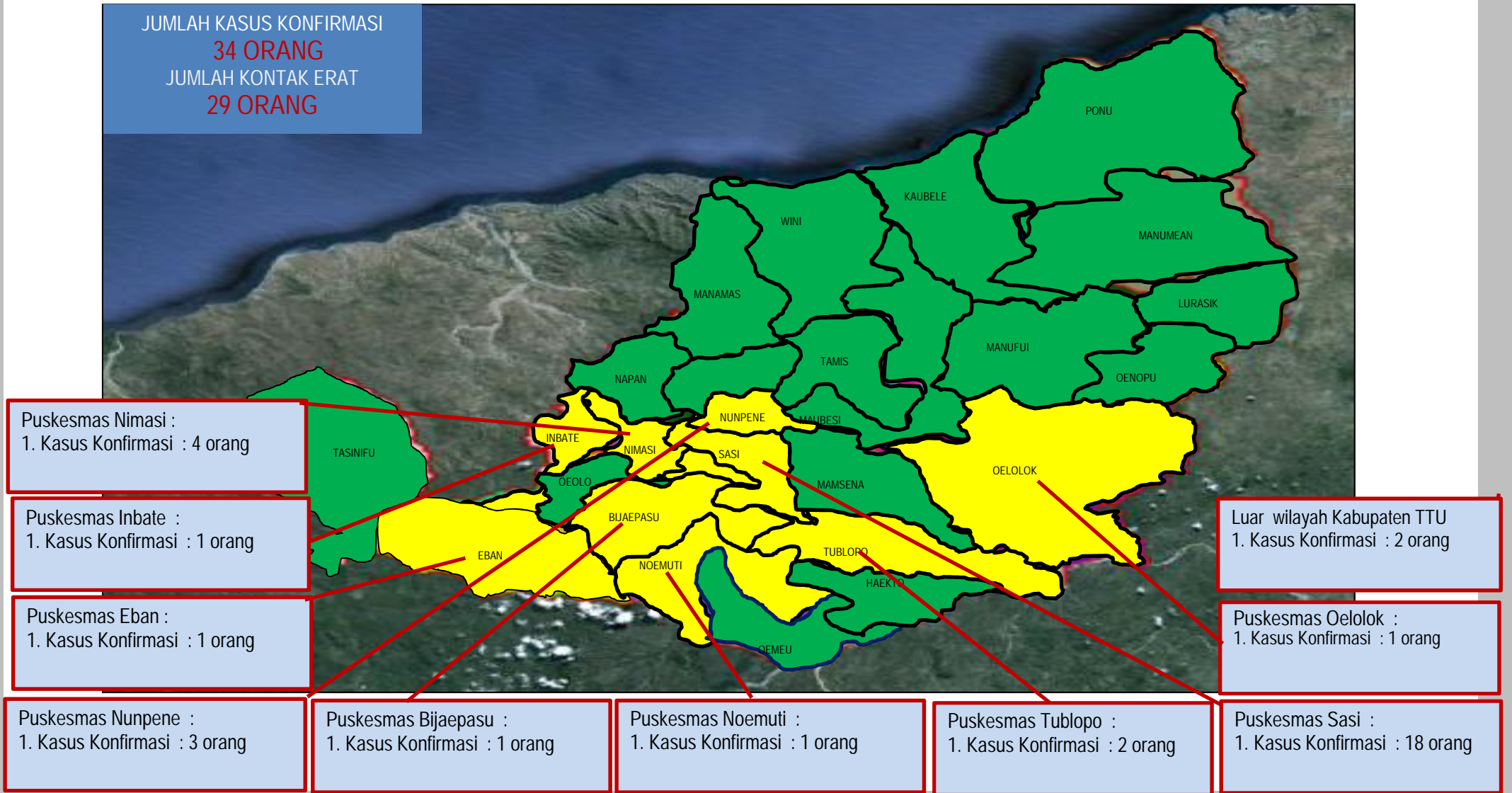
COVID-19 UPDATE

CATATAN HARI INI

| DATA MENURUT SATGAS COVID-19 KABUPATEN TTU (RIIL DI KABUPATEN TTU) | DATA MENURUT NEW ALL RECORD (NAR) | KETERANGAN TENTANG PERBEDAAN DATA |
|--|-----------------------------------|---|
| KASUS BARU 2 ORANG | KASUS BARU ----- | 2 ORANG BELUM UPDATE DALAM APLIKASI NAR |
| SEMBUH 2 ORANG | SEMBUH ----- | 2 ORANG BELUM UPDATE DALAM APLIKASI NAR |
| KASUS AKTIF 34 ORANG | KASUS AKTIF 33 ORANG | 1 ORANG BELUM DI-UPDATE DALAM APLIKASI NAR |
| | | |

PETA KASUS COVID DI KABUPATEN TTU

JUMLAH KASUS KONFIRMASI
34 ORANG
JUMLAH KONTAK ERAT
29 ORANG



DATA KASUS KONFIRMASI COVID19 SETIAP BULAN

JUMLAH KASUS KONFIRMASI COVID19 SAMPAI HARI INI
(PENDUDUK KAB.TTU YANG ADA DALAM WILAYAH DAN
YANG DOMISILI DI LUAR WILAYAH)

