



COVID-19 UPDATE

**LAPORAN HARIAN COVID-19
KABUPATEN TIMOR TENGAH UTARA**

JUMAT : 4 MARET 2022
18.00 WITA



CALL CENTER COVID-19

0853-3382-8987

LAPORAN HARIAN AGREGAT COVID-19

DINAS KESEHATAN PROVINSI : NUSA TENGGARA TIMUR
 DINAS KESEHATAN KABUPATEN : TIMOR TENGAH UTARA
 TANGGAL : 4 MARET 2022

NO	STATUS	HARI INI	JUMLAH DALAM 1 MINGGU TERAKHIR	JUMLAH DALAM 1 BULAN TERAKHIR
1	DATA KASUS SUSPEK			
	Jumlah Kasus Suspek	-		
	Jumlah Kasus Probable	-		
	Jumlah Kasus Suspek Diisolasi	-		
	Jumlah Kasus Suspek Discarded	-		
2	DATA KASUS KONFIRMASI			
	Jumlah Kasus Konfirmasi	1		20
	Jumlah Kasus Konfirmasi Bergejala	-		
	Jumlah Kasus Konfirmasi Tanpa Bergejala	-		
	Jumlah Kasus Konfirmasi Perjalanan (Impor)	-		
	Jumlah Kasus Konfirmasi Kontak *)	-		
	Jumlah Kasus Konfirmasi Tidak ada Riwayat Perjalanan atau Kontak Erat **)	-		
	Jumlah Kasus Konfirmasi Lama	-		
	Selesai Isolasi Kasus Konfirmasi Hari Ini	1		
3	DATA PEMANTAUAN KONTAK ERAT			
	Jlh Kasus Konfirmasi dilakukan pelacakan kontak erat	-		
	Jumlah Kontak Erat Baru	-		24
	Jumlah Kontak Erat Menjadi Kasus Suspek	-		
	Jumlah Kontak Erat Menjadi Kasus Konfirmasi	-		
	Jumlah Kontak Erat Mangkir Pemantauan	-		
	Jumlah Kontak Erat Discarded	-		

4	DATA KASUS MENINGGAL			
	Meninggal RT-PCR (+)	-		
	Meninggal Probabel	-		
	Meninggal Suspek	-		
5	ISOLASI/ KARANTINA HARI INI			
NO	KLASIFIKASI	RS RUJUKAN	RS. DARURAT/ RUSUNAWA/BLK	ISOLASI/ KARANTINA MANDIRI
1	Jumlah Kasus Suspek	-	-	-
2	Jumlah Kasus Probabel	-	-	-
3	Jumlah Kasus Konfirmasi	19	15	-
4	Jumlah Kontak Erat Sedang Dipantau	2	1	31

Keterangan

A Jumlah Kasus Suspek

RS Leona =

RSUD = -

RUSUNAWA =

B Jumlah Kasus Konfirmasi

RSUD = 10 RS Leona = 9

Rusunawa = 15 Mandiri = -

BLK = - LBK =

C Kasus Probable = - dengan rincian

Rusunawa = - RS Leona = -

Mandiri = -

RSUD = -

D Jumlah Pemeriksaan Kontak Erat yang dirawat :

Rusunawa = 1 RS Leona = -

RSUD = 2 Mandiri = 31 (Inbate : 3, Maubesi : 6, Oelolok : 13, Nimasi : 1, Tublopo : 8)

BLK = - LBK = -



KEFAMENANU, 4 MARET 2022

PA. KEPALA DINAS KESEHATAN KABUPATEN TTU

Robertus Tjeunfin, S.Kep.Ns., MPH

Pembina

Nip : 197604031996031005

PERKEMBANGAN
COVID -19
DI KABUPATEN TTU



PEMERINTAH KABUPATEN TIMOR TENGAH UTARA
SATGAS COVID 19

MARET
4
2022

COVID-19 UPDATE

PUKUL 12.00 WITA

KASUS KONFIRMASI

KASUS BARU

1

SEMBUH

1

MENINGGAL

-

KASUS AKTIF

34

Keterangan Kasus Baru

Puskesmas Sasi 1 orang

Keterangan Sembuh

Puskesmas Sasi 1 orang

Keterangan Meninggal

1	Puskesmas Inbate	1 orang
2	Puskesmas Sasi	18 orang
3	Luar Wilayah	2 orang
4	Puskesmas Nunpene	3 orang
5	Puskesmas Nimasi	4 orang
6	Puskesmas Oelolok	1 orang
7	Puskesmas Bijaepasu	1 orang
8	Puskesmas Eban	1 orang
9	Puskesmas Noemuti	1 orang
10	Puskesmas Tublopo	2 orang

COVID-19 UPDATE

KETERANGAN TEMPAT ISOLASI TERPUSAT

PROBABEL

JUMLAH KASUS

0

TEMPAT PERAWATAN

RSUD KEFAMENANU
RS LEONA KEFA
RS DARRT RUSUNAWA
LBK
NUNPENE
KAUBELE
MANDIRI

KONTAK ERAT

JUMLAH KASUS

34

TEMPAT PERAWATAN

RSUD KEFAMENANU 2
RS LEONA KEFA
RS DARRT RUSUNAWA 1
LBK
NUNPENE
KAUBELE
MANDIRI 31

KASUS SUSPEK

JUMALAH KASUS

0

TEMPAT PERAWATAN

RSUD KEFAMENANU
RS LEONA KEFA
RS DARRT RUSUNAWA
LBK
NUNPENE
KAUBELE
MANDIRI

KONFIRMASI

JUMLAH KASUS AKTIF

34

TEMPAT PERAWATAN

RSUD KEFAMENANU 10
RS LEONA KEFA 9
RS DARRT RUSUNAWA 15
LBK
NUNPENE
KAUBELE
MANDIRI

COVID-19 UPDATE

AKUMULASI KASUS COVID-19 DALAM APLIKASI NAR

PROBABEL

TOTAL KASUS

29

SELESAI DIPANTAU

24

MENINGGAL

5

MASIH DIPANTAU

0

KONTAK ERAT

TOTAL KASUS

335

+4)

SELESAI DIPANTAU

300

MENINGGAL

1

MASIH DIPANTAU

34

KASUS SUSPEK

TOTAL KASUS

151

SEMBUH

148

MENINGGAL

3

MASIH DIRAWAT

0

KONFIRMASI

TOTAL KASUS

1173

+1)

SEMBUH

1136

+1)

MENINGGAL

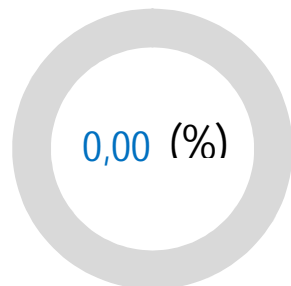
25

MASIH DIRAWAT

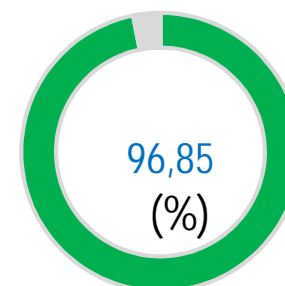
12

COVID-19 UPDATE

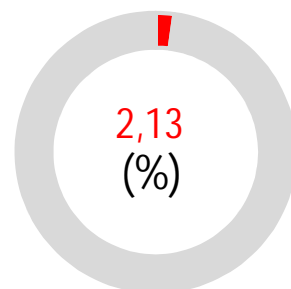
INDIKATOR-INDIKATOR PENANGANAN COVID-19



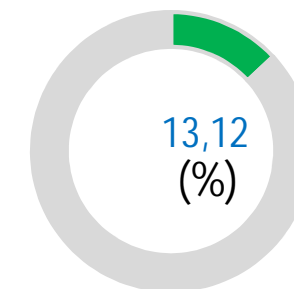
JUMLAH KASUS POSITIF
(POSITIVE RATE)



RATA-RATA KESEMBUHAN
(RECOVERY RATE)



ANGKA KEMATIAN
(CASE FATALITY RATE)



KETERISIAN TEMPAT TIDUR
(BOR/BED OCCUPANCY RATE)

KETERANGAN

1. POSITIF RATE MENURUT RILIS NAR
2. RECOVERY RATE MENURUT RILIS NAR
3. CASE FATALITY RATE MENURUT RILIS NAR

1. BOR MENURUT DATA RIIL DI KABUPATEN

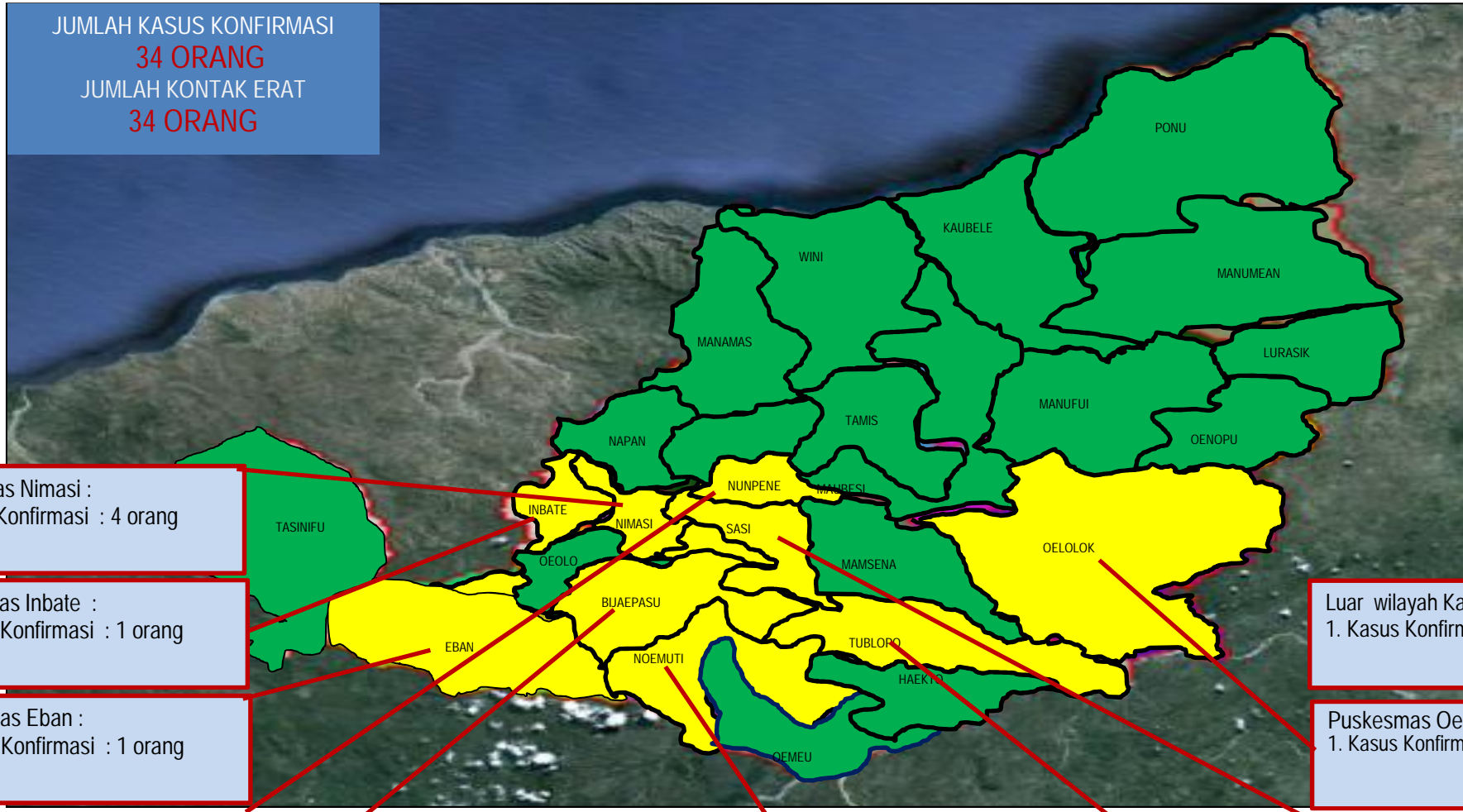
COVID-19 UPDATE

CATATAN HARI INI

DATA MENURUT SATGAS COVID-19 KABUPATEN TTU (RIIL DI KABUPATEN TTU)	DATA MENURUT NEW ALL RECORD (NAR)	KETERANGAN TENTANG PERBEDAAN DATA
KASUS BARU 1 ORANG	KASUS BARU -----	2 ORANG BELUM UPDATE DALAM APLIKASI NAR
SEMBUH 1 ORANG	SEMBUH -----	2 ORANG BELUM UPDATE DALAM APLIKASI NAR
KASUS AKTIF 34 ORANG	KASUS AKTIF 12 ORANG	22 ORANG BELUM DI-UPDATE DALAM APLIKASI NAR

PETA KASUS COVID DI KABUPATEN TTU

JUMLAH KASUS KONFIRMASI
34 ORANG
JUMLAH KONTAK ERAT
34 ORANG



Puskesmas Nimasi :
1. Kasus Konfirmasi : 4 orang

Puskesmas Inbate :
1. Kasus Konfirmasi : 1 orang

Puskesmas Eban :
1. Kasus Konfirmasi : 1 orang

Puskesmas Nunpene :
1. Kasus Konfirmasi : 3 orang

Puskesmas Bijaepasu :
1. Kasus Konfirmasi : 1 orang

Puskesmas Noemuti :
1. Kasus Konfirmasi : 1 orang

Puskesmas Tublopo :
1. Kasus Konfirmasi : 2 orang

Puskesmas Sasi :
1. Kasus Konfirmasi : 18 orang

Luar wilayah Kabupaten TTU
1. Kasus Konfirmasi : 2 orang

Puskesmas Oelolok :
1. Kasus Konfirmasi : 1 orang

DATA KASUS KONFIRMASI COVID19 SETIAP BULAN

JUMLAH KASUS KONFIRMASI COVID19 SAMPAI HARI INI
(PENDUDUK KAB.TTU YANG ADA DALAM WILAYAH DAN
YANG DOMISILI DI LUAR WILAYAH)

