



COVID-19 UPDATE

LAPORAN HARIAN COVID-19
KABUPATEN TIMOR TENGAH UTARA

SELASA : 22 FEBRUARI 2022
18.00 WITA

CALL CENTER COVID-19

0853-3382-8987



LAPORAN HARIAN AGREGAT COVID-19

DINAS KESEHATAN PROVINSI : NUSA TENGGARA TIMUR
DINAS KESEHATAN KABUPATEN : TIMOR TENGAH UTARA
TANGGAL : 22 FEBRUARI 2022

NO	STATUS	HARI INI	JUMLAH DALAM 1 MINGGU TERAKHIR	JUMLAH DALAM 1 BULAN TERAKHIR
1	DATA KASUS SUSPEK			
	Jumlah Kasus Suspek	-		
	Jumlah Kasus Probable	-		
	Jumlah Kasus Suspek Diisolasi	-		
	Jumlah Kasus Suspek Discarded	-		
2	DATA KASUS KONFIRMASI			
	Jumlah Kasus Konfirmasi	1		20
	Jumlah Kasus Konfirmasi Bergejala	-		
	Jumlah Kasus Konfirmasi Tanpa Bergejala	-		
	Jumlah Kasus Konfirmasi Perjalanan (Impor)	-		
	Jumlah Kasus Konfirmasi Kontak *)	-		
	Jumlah Kasus Konfirmasi Tidak ada Riwayat Perjalanan atau Kontak Erat **)	-		
	Jumlah Kasus Konfirmasi Lama	-		
	Selesai Isolasi Kasus Konfirmasi Hari Ini	-		
3	DATA PEMANTAUAN KONTAK ERAT			
	Jlh Kasus Konfirmasi dilakukan pelacakan kontak erat	-		
	Jumlah Kontak Erat Baru	-		24
	Jumlah Kontak Erat Menjadi Kasus Suspek	-		
	Jumlah Kontak Erat Menjadi Kasus Konfirmasi	-		
	Jumlah Kontak Erat Mangkir Pemantauan	-		
	Jumlah Kontak Erat Discarded	-		

4	DATA KASUS MENINGGAL			
	Meninggal RT-PCR (+)	-		
	Meninggal Probabel	-		
	Meninggal Suspek	-		
5	ISOLASI/ KARANTINA HARI INI			
NO	KLASIFIKASI	RS RUJUKAN	RS. DARURAT/ RUSUNAWA/BLK	ISOLASI/ KARANTINA MANDIRI
1	Jumlah Kasus Suspek	-	-	-
2	Jumlah Kasus Probabel	-	-	-
3	Jumlah Kasus Konfirmasi	4	1	-
4	Jumlah Kontak Erat Sedang Dipantau	-	-	-

Keterangan

A Jumlah Kasus Suspek

RS Leona =

RSUD = -

RUSUNAWA =

B Jumlah Kasus Konfirmasi

RSUD = 4 RS Leona = -

Rusunawa = 1 Mandiri = -

BLK = - LBK =

C Kasus Probable = - dengan rincian

Rusunawa = - RS Leona = -

Mandiri = -

RSUD = -

D Jumlah Pemeriksaan Kontak Erat yang dirawat :

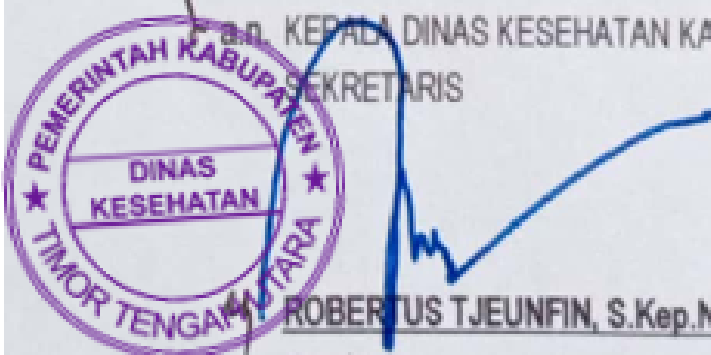
Rusunawa = - RS Leona = -

RSUD = - Mandiri = -

BLK = - LBK = -

KEFAMENANU, 22 FEBRUARI 2022

KEPALA DINAS KESEHATAN KABUPATEN TTU
SEKRETARIS



ROBERTUS TJEUNFIN, S.Kep.Ns, MPH
Pembina
NIP : 19760403 199603 1 005

PERKEMBANGAN
COVID -19
DI KABUPATEN TTU



PEMERINTAH KABUPATEN TIMOR TENGAH UTARA
SATGAS COVID 19



COVID-19 UPDATE

PUKUL 12.00 WITA

KASUS KONFIRMASI

KASUS BARU

1

SEMBUH

-

MENINGGAL

-

KASUS AKTIF

5

Keterangan Kasus Baru

PPJ dengan KTP Luar Wilayah

Keterangan Sembuh

Keterangan Meninggal

Keterangan Kasus Aktif:

1 Puskesmas Mamser 2 orang
Puskesmas Inbate 1 orang
Puskesmas Sasi 1 orang
Luar Wilayah 1 orang

COVID-19 UPDATE

KETERANGAN TEMPAT ISOLASI TERPUSAT

PROBABEL

JUMLAH KASUS

0

TEMPAT PERAWATAN

RSUD KEFAMENAN

RS LEONA KEFA

RS DARRT RUSUNAWA

LBK

NUNPENE

KAUBELE

MANDIRI

KONTAK ERAT

JUMLAH KASUS

0

TEMPAT PERAWATAN

RSUD KEFAMENAN

RS LEONA KEFA

RS DARRT RUSUNAWA

LBK

NUNPENE

KAUBELE

MANDIRI

KASUS SUSPEK

JUMLAH KASUS

0

TEMPAT PERAWATAN

RSUD KEFAMENAN

RS LEONA KEFA

RS DARRT RUSUNAWA

LBK

NUNPENE

KAUBELE

MANDIRI

KONFIRMASI

JUMLAH KASUS AKTIF

5

TEMPAT PERAWATAN

RSUD KEFAMENAN 4

RS LEONA KEFA

RS DARRT RUSUNAWA 1

LBK

NUNPENE

KAUBELE

MANDIRI

COVID-19 UPDATE

AKUMULASI KASUS COVID-19 DALAM APLIKASI NAR

PROBABEL

TOTAL KASUS

29

SELESAI DIPANTAU

24

MENINGGAL

5

MASIH DIPANTAU

0

KONTAK ERAT

TOTAL KASUS

301

SELESAI DIPANTAU

300

MENINGGAL

1

MASIH DIPANTAU

0

KASUS SUSPEK

TOTAL KASUS

151

SEMBUH

148

MENINGGAL

3

MASIH DIRAWAT

0

KONFIRMASI

TOTAL KASUS

1150

+1)

SEMBUH

1110

MENINGGAL

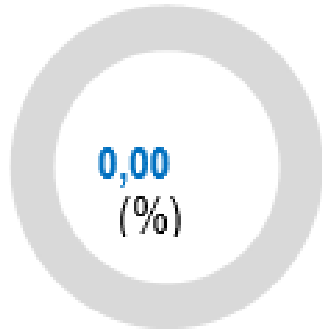
25

MASIH DIRAWAT

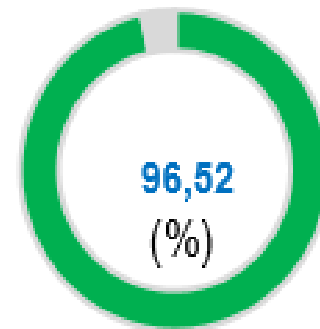
15

COVID-19 UPDATE

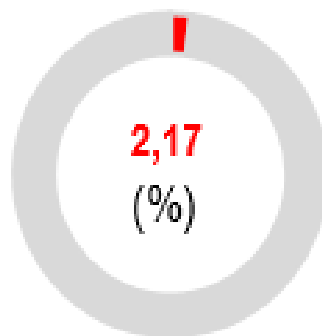
INDIKATOR-INDIKATOR PENANGANAN COVID-19



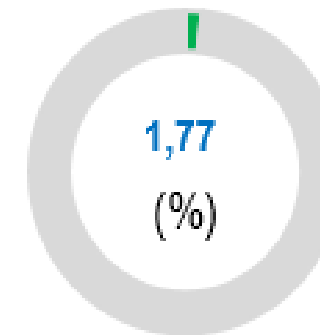
JUMLAH KASUS POSITIF
(POSITIVE RATE)



RATA-RATA KESEMBUHAN
(RECOVERY RATE)



ANGKA KEMATIAN
(CASE FATALITY RATE)



KETERISIAN TEMPAT TIDUR
(BOR/BED OCCUPANCY RATE)

KETERANGAN

- 1 POSITIF RATE MENURUT RILIS NAR
- 2 RECOVERY RATE MENURUT RILIS NAR
- 3 CASE FATALITY RATE MENURUT RILIS NAR

1. BOR MENURUT DATA RIIL DI KABUPATEN

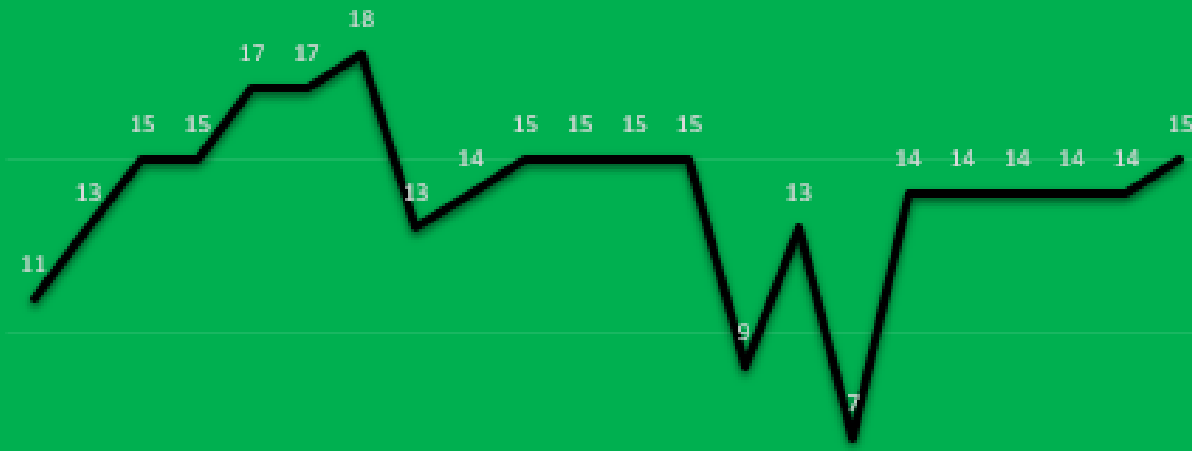
COVID-19 UPDATE

CATATAN HARI INI

DATA MENURUT SATGAS COVID-19 KABUPATEN TTU (RIIL DI KABUPATEN TTU)	DATA MENURUT <i>NEW ALL RECORD</i> (NAR)	KETERANGAN TENTANG PERBEDAAN DATA
KASUS BARU 1 ORANG	KASUS BARU 2 ORANG	1 ORANG PENDUDUK TTU YG DOMISILI DILUAR WILAYAH KABUPATEN TTU
SEMBUH -----	SEMBUH -----	-----
KASUS AKTIF 5 ORANG	KASUS AKTIF 15 ORANG	10 ORANG PENDUDUK TTU YG DOMISILI DILUAR WILAYAH KABUPATEN TTU

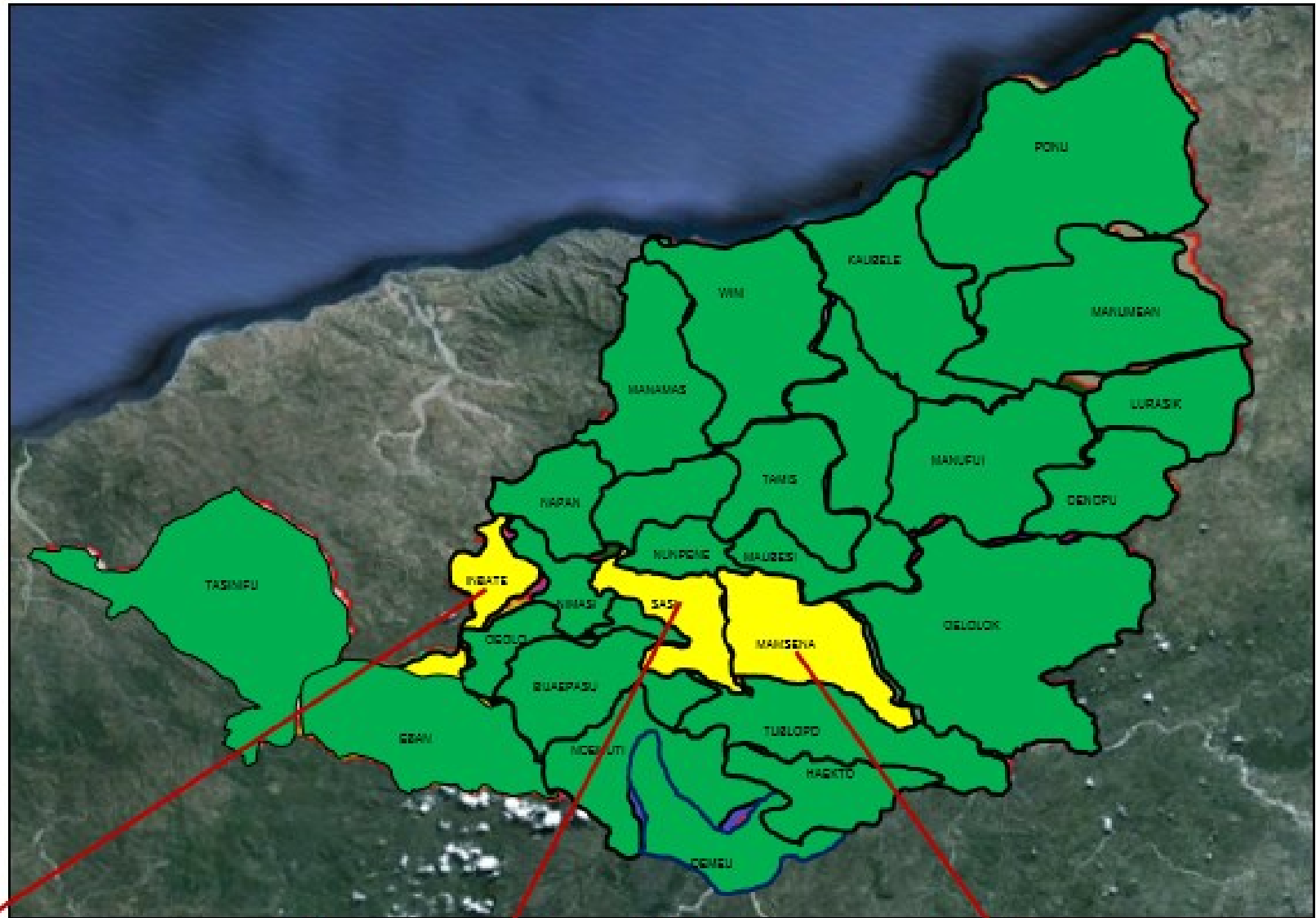
COVID-19 UPDATE

PERKEMBANGAN KASUS BARU DAN KASUS AKTIF



	01 Feb 2022	02 Feb 2022	03 Feb 2022	04 Feb 2022	05 Feb 2022	06 Feb 2022	07 Feb 2022	08 Feb 2022	09 Feb 2022	10 Feb 2022	11 Feb 2022	12 Feb 2022	13 Feb 2022	14 Feb 2022	15 Feb 2022	16 Feb 2022	17 Feb 2022	18 Feb 2022	19 Feb 2022	20 Feb 2022	21 Feb 2022	22 Feb 2022	23 Feb 2022	24 Feb 2022	25 Feb 2022	26 Feb 2022	27 Feb 2022	28 Feb 2022
Kasus Baru	0	0	0	0	0	1	0	2	3	0	0	0	0	0	1	0	1	0	1	0	1	0	1	1				
Kasus Aktif	2	0	0	0	0	1	1	3	5	5	5	5	5	5	5	4	5	2	3	3	4	5						
Kasus Luar Wilayah	11	13	15	15	17	17	18	13	14	15	15	15	15	9	13	7	14	14	14	14	14	14	15					

PETA KASUS COVID DI KABUPATEN TTU



Puskesmas Inbate :
1. Kasus Konfirmasi : 1 orang

Puskesmas Sasi :
1. Kasus Konfirmasi : 1 orang

Puskesmas Mamsena :
1. Kasus Konfirmasi : 2 orang

Luar wilayah Kabupaten TTU
1. Kasus Konfirmasi : 1 orang

DATA KASUS KONFIRMASI COVID19 SETIAP BULAN

