



COVID-19 UPDATE

**LAPORAN HARIAN COVID-19
KABUPATEN TIMOR TENGAH UTARA**

**RABU : 23 FEBRUARI 2022
18.00 WITA**

CALL CENTER COVID-19

0853-3382-8987



LAPORAN HARIAN AGREGAT COVID-19

DINAS KESEHATAN PROVINSI NUSA TENGGARA TIMUR
 DINAS KESEHATAN KABUPATEN TIMOR TENGAH UTARA
 TANGGAL 23 FEBRUARI 2022

NO	STATUS	HARI INI	JUMLAH DALAM 1 MINGGU TERAKHIR	JUMLAH DALAM 1 BULAN TERAKHIR
1	DATA KASUS SUSPEK			
	Jumlah Kasus Suspek	-		
	Jumlah Kasus Probable	-		
	Jumlah Kasus Suspek Diisolasi	-		
	Jumlah Kasus Suspek Discarded	-		
2	DATA KASUS KONFIRMASI			
	Jumlah Kasus Konfirmasi	3		20
	Jumlah Kasus Konfirmasi Bergejala	-		
	Jumlah Kasus Konfirmasi Tanpa Bergejala	-		
	Jumlah Kasus Konfirmasi Perjalanan (Impor)	-		
	Jumlah Kasus Konfirmasi Kontak *)	-		
	Jumlah Kasus Konfirmasi Tidak ada Riwayat Perjalanan atau Kontak Erat **)	-		
	Jumlah Kasus Konfirmasi Lama	-		
	Selesai Isolasi Kasus Konfirmasi Hari Ini	-		
3	DATA PEMANTAUAN KONTAK ERAT			
	Jlh Kasus Konfirmasi dilakukan pelacakan kontak erat	-		
	Jumlah Kontak Erat Baru	-		24
	Jumlah Kontak Erat Menjadi Kasus Suspek	-		
	Jumlah Kontak Erat Menjadi Kasus Konfirmasi	-		
	Jumlah Kontak Erat Mangkir Pemantauan	-		
	Jumlah Kontak Erat Discarded	-		

4	DATA KASUS MENINGGAL			
	Meninggal RT-PCR (+)	-		
	Meninggal Probabel	-		
	Meninggal Suspek	-		
5	ISOLASI/ KARANTINA HARI INI			
NO	KLASIFIKASI	RS RUJUKAN	RS. DARURAT/ RUSUNAWA/BLK	ISOLASI/ KARANTINA MANDIRI
1	Jumlah Kasus Suspek	-	-	-
2	Jumlah Kasus Probabel	-	-	-
3	Jumlah Kasus Konfirmasi	6	2	-
4	Jumlah Kontak Erat Sedang Dipantau	-	-	-

Keterangan

- A Jumlah Kasus Suspek
RS Leona =
RSUD = -
RUSUNAWA =
- B Jumlah Kasus Konfirmasi
RSUD = 6 RS Leona = -
Rusunawa = 2 Mandiri = -
BLK = - LBK =
- C Kasus Probable = - dengan rincian
Rusunawa = - RS Leona = -
Mandiri = -
RSUD = -
- D Jumlah Pemeriksaan Kontak Erat yang dirawat :
Rusunawa = - RS Leona = -
RSUD = - Mandiri = -
BLK = - LBK = -

KEFAMENANU, 23 FEBRUARI 2022



PERKEMBANGAN
COVID -19
DI KABUPATEN TTU



PEMERINTAH KABUPATEN TIMOR TENGAH UTARA
SATGAS COVID 19

FEBRUARI
23
2022

COVID-19 UPDATE

PUKUL 12.00 WITA

KASUS KONFIRMASI

KASUS BARU

SEMBUH

MENINGGAL

KASUS AKTIF

3

-

-

8

Keterangan Kasus Baru

PPJ dengan KTP Luar Wilayah 2 orang

Puskemas Sasi 1 orang

Keterangan Sembuh

Keterangan Meninggal

Puskesmas Mamsena 2 orang

Puskesmas Inbate 1 orang

Puskesmas Sasi 2 orang

Luar Wilayah 3 orang

COVID-19 UPDATE

KETERANGAN TEMPAT ISOLASI TERPUSAT

PROBABEL		KONTAK ERAT		KASUS SUSPEK		KONFIRMASI	
JUMLAH KASUS		JUMLAH KASUS		JUMLAH KASUS		JUMLAH KASUS AKTIF	
0		0		0		5	
TEMPAT PERAWATAN		TEMPAT PERAWATAN		TEMPAT PERAWATAN		TEMPAT PERAWATAN	
RSUD KEFAMENANU		RSUD KEFAMENANU		RSUD KEFAMENANU		RSUD KEFAMENANU	6
RS LEONA KEFA		RS LEONA KEFA		RS LEONA KEFA		RS LEONA KEFA	
RS DARRT RUSUNAWA		RS DARRT RUSUNAWA		RS DARRT RUSUNAWA		RS DARRT RUSUNAWA	2
LBK		LBK		LBK		LBK	
NUNPENE		NUNPENE		NUNPENE		NUNPENE	
KAUBELE		KAUBELE		KAUBELE		KAUBELE	
MANDIRI		MANDIRI		MANDIRI		MANDIRI	

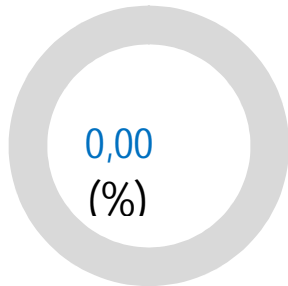
COVID-19 UPDATE

AKUMULASI KASUS COVID-19 DALAM APLIKASI NAR

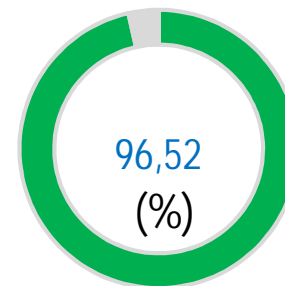
PROBABEL	KONTAK ERAT	KASUS SUSPEK	KONFIRMASI
TOTAL KASUS 29	TOTAL KASUS 301	TOTAL KASUS 151	TOTAL KASUS 1150 <small>+3)</small>
SELESAI DIPANTAU 24	SELESAI DIPANTAU 300	SEMBUH 148	SEMBUH 1110
MENINGGAL 5	MENINGGAL 1	MENINGGAL 3	MENINGGAL 25
MASIH DIPANTAU 0	MASIH DIPANTAU 0	MASIH DIRAWAT 0	MASIH DIRAWAT 15

COVID-19 UPDATE

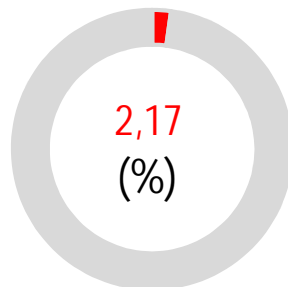
INDIKATOR-INDIKATOR PENANGANAN COVID-19



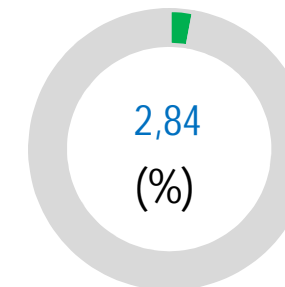
JUMLAH KASUS POSITIF
(POSITIVE RATE)



RATA-RATA KESEMBUHAN
(RECOVERY RATE)



ANGKA KEMATIAN
(CASE FATALITY RATE)



KETERISIAN TEMPAT TIDUR
(BOR/BED OCCUPANCY RATE)

KETERANGAN

POSITIF RATE MENURUT RILIS NAR

RECOVERY RATE MENURUT RILIS NAR

CASE FATALITY RATE MENURUT RILIS NAR

1. BOR MENURUT DATA RIIL DI KAB.

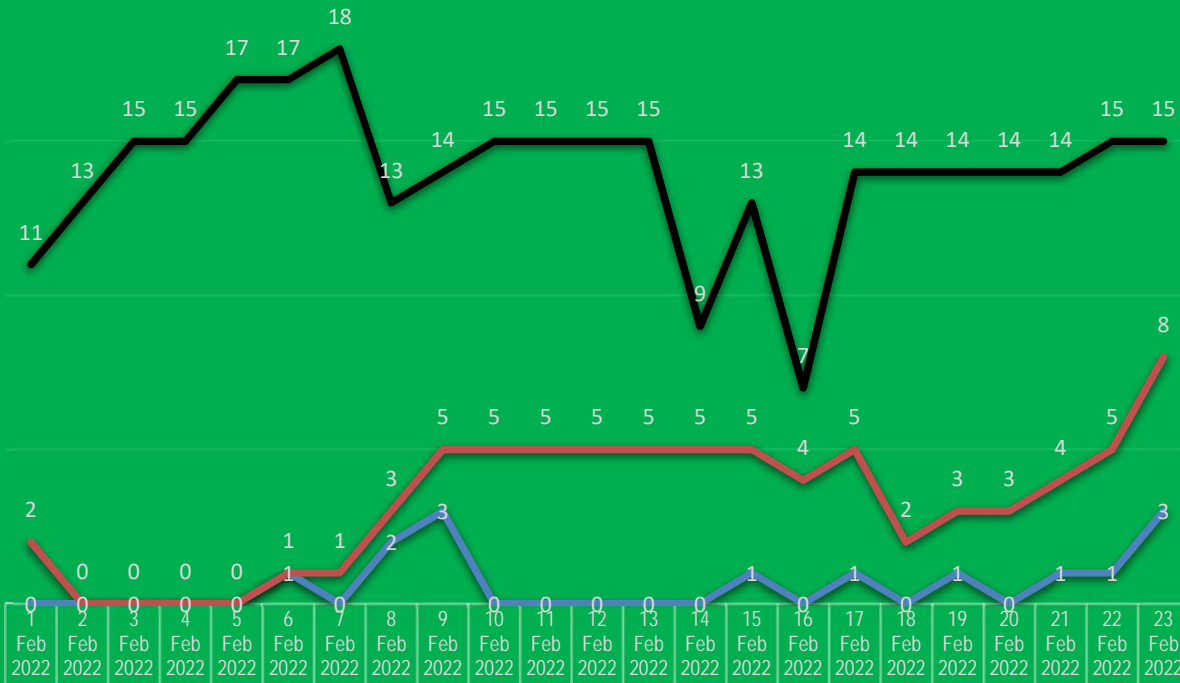
COVID-19 UPDATE

CATATAN HARI INI

DATA MENURUT SATGAS COVID-19 KABUPATEN TTU (RIIL DI KABUPATEN TTU)	DATA MENURUT NEW ALL RECORD (NAR)	KETERANGAN TENTANG PERBEDAAN DATA
KASUS BARU 3 ORANG	KASUS BARU 3 ORANG	-----
SEMBUH -----	SEMBUH -----	-----
KASUS AKTIF 3 ORANG	KASUS AKTIF 15 ORANG	7 ORANG PENDUDUK TTU YG DOMISILI DILUAR WILAYAH KABUPATEN TTU

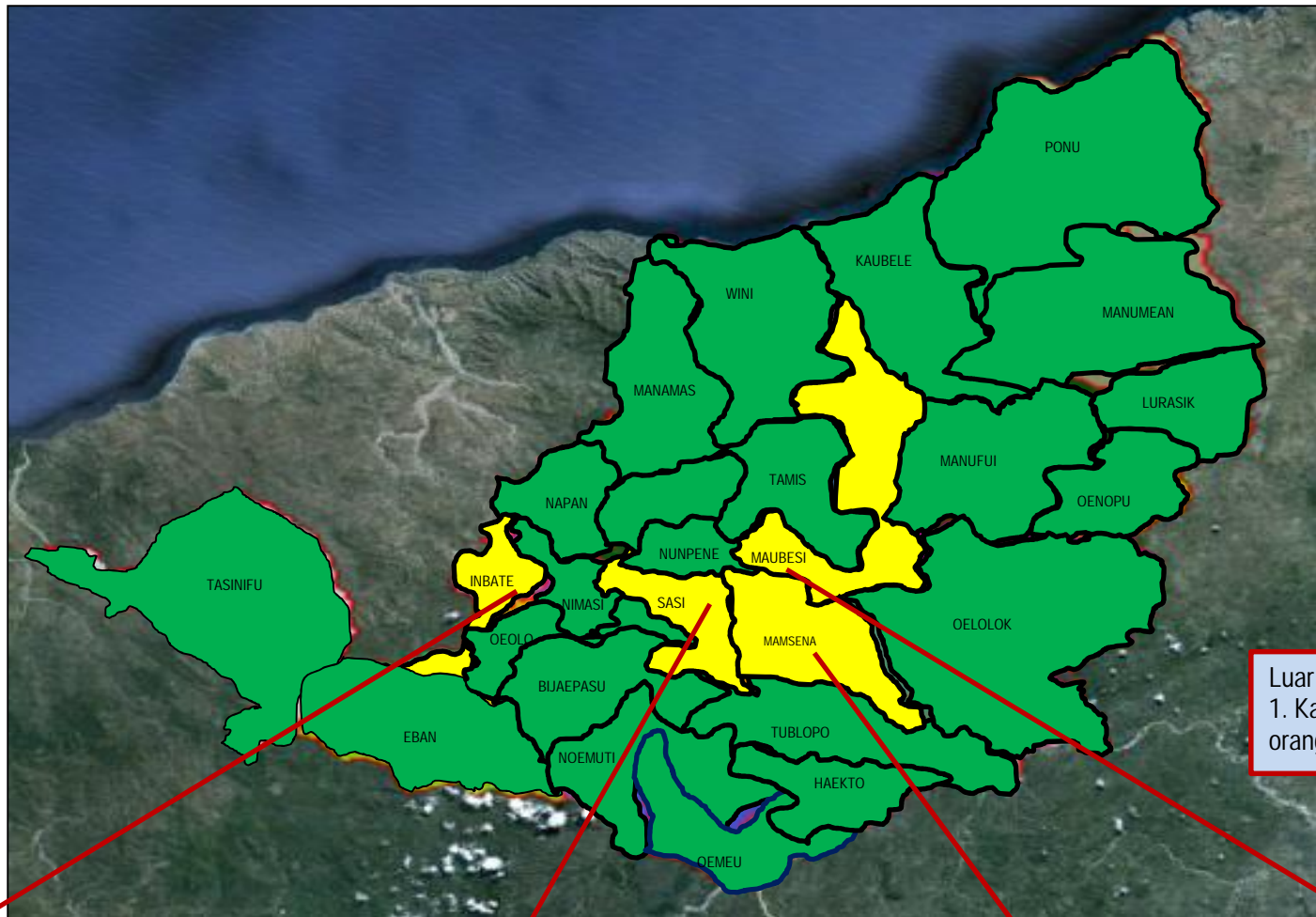
COVID-19 UPDATE

PERKEMBANGAN KASUS BARU DAN KASUS AKTIF



	1 Feb 2022	2 Feb 2022	3 Feb 2022	4 Feb 2022	5 Feb 2022	6 Feb 2022	7 Feb 2022	8 Feb 2022	9 Feb 2022	10 Feb 2022	11 Feb 2022	12 Feb 2022	13 Feb 2022	14 Feb 2022	15 Feb 2022	16 Feb 2022	17 Feb 2022	18 Feb 2022	19 Feb 2022	20 Feb 2022	21 Feb 2022	22 Feb 2022	23 Feb 2022	24 Feb 2022	25 Feb 2022	26 Feb 2022	27 Feb 2022	28 Feb 2022
Kasus Baru	0	0	0	0	0	1	0	2	3	0	0	0	0	0	1	0	1	0	1	0	1	1	3					
Kasus Aktif	2	0	0	0	0	1	1	3	5	5	5	5	5	5	5	4	5	2	3	3	4	5	8					
Kasus Luar Wilayah	11	13	15	15	17	17	18	13	14	15	15	15	15	9	13	7	14	14	14	14	14	15	15					

PETA KASUS COVID DI KABUPATEN TTU



Puskesmas Inbate :
1. Kasus Konfirmasi : 1 orang

Puskesmas Sasi :
1. Kasus Konfirmasi : 1 orang

Puskesmas Mamsena :
1. Kasus Konfirmasi : 2 orang

Puskesmas Maubesi :
1. Kasus Konfirmasi : 1 orang

Luar wilayah Kabupaten TTU
1. Kasus Konfirmasi : 3 orang

DATA KASUS KONFIRMASI COVID19 SETIAP BULAN

