



COVID-19 UPDATE

LAPORAN HARIAN COVID-19
KABUPATEN TIMOR TENGAH UTARA

JUMAT : 25 FEBRUARI 2022
18.00 WITA



CALL CENTER COVID-19

0853-3382-8987

LAPORAN HARIAN AGREGAT COVID-19

DINAS KESEHATAN PROVINSI
 DINAS KESEHATAN KABUPATEN
 TANGGAL

NUSA TENGGARA TIMUR
 TIMOR TENGAH UTARA
 25 FEBRUARI 2022

NO	STATUS	HARI INI	JUMLAH DALAM 1 MINGGU TERAKHIR	JUMLAH DALAM 1 BULAN TERAKHIR
1	DATA KASUS SUSPEK			
	Jumlah Kasus Suspek	-		
	Jumlah Kasus Probable	-		
	Jumlah Kasus Suspek Diisolasi	-		
	Jumlah Kasus Suspek Discarded	-		
2	DATA KASUS KONFIRMASI			
	Jumlah Kasus Konfirmasi	2		20
	Jumlah Kasus Konfirmasi Bergejala	-		
	Jumlah Kasus Konfirmasi Tanpa Bergejala	-		
	Jumlah Kasus Konfirmasi Perjalanan (Impor)	-		
	Jumlah Kasus Konfirmasi Kontak *)	-		
	Jumlah Kasus Konfirmasi Tidak ada Riwayat Perjalanan atau Kontak Erat **)	-		
	Jumlah Kasus Konfirmasi Lama	-		
	Selesai Isolasi Kasus Konfirmasi Hari Ini	-		
3	DATA PEMANTAUAN KONTAK ERAT			
	Jlh Kasus Konfirmasi dilakukan pelacakan kontak erat	-		
	Jumlah Kontak Erat Baru	-		24
	Jumlah Kontak Erat Menjadi Kasus Suspek	-		
	Jumlah Kontak Erat Menjadi Kasus Konfirmasi	-		
	Jumlah Kontak Erat Mangkir Pemantauan	-		
	Jumlah Kontak Erat Discarded	-		

4	DATA KASUS MENINGGAL			
	Meninggal RT-PCR (+)	-		
	Meninggal Probabel	-		
	Meninggal Suspek	-		
5	ISOLASI/ KARANTINA HARI INI			
NO	KLASIFIKASI	RS RUJUKAN	RS. DARURAT/ RUSUNAWA/BLK	ISOLASI/ KARANTINA MANDIRI
1	Jumlah Kasus Suspek	-	-	-
2	Jumlah Kasus Probabel	-	-	-
3	Jumlah Kasus Konfirmasi	8	4	-
4	Jumlah Kontak Erat Sedang Dipantau	1	-	10

Keterangan

- A Jumlah Kasus Suspek
 RS Leona =
 RSUD = -
 RUSUNAWA =
- B Jumlah Kasus Konfirmasi
 RSUD = 6 RS Leona = 2
 Rusunawa = 4 Mandiri = -
 BLK = - LBK =
- C Kasus Probable = - dengan rincian
 Rusunawa = - RS Leona = -
 Mandiri = -
 RSUD = -
- D Jumlah Pemeriksaan Kontak Erat yang dirawat :
 Rusunawa = - RS Leona = -
 RSUD = 1 Mandiri = 10 (Inbate : 3, Maubesi : 7)
 BLK = - LBK = -

KEFAMENANU, 25 FEBRUARI 2022



PERKEMBANGAN
COVID -19
DI KABUPATEN TTU



PEMERINTAH KABUPATEN TIMOR TENGAH UTARA
SATGAS COVID 19

FEBRUARI
25
2022

COVID-19 UPDATE

PUKUL 12.00 WITA

KASUS KONFIRMASI

KASUS BARU

SEMBUH

MENINGGAL

KASUS AKTIF

2

-

-

12

Keterangan Kasus Baru

Puskesmas Nunpene 1 orang
Puskesmas Sasi 1 orang

Keterangan Sembuh

Keterangan Meninggal

Puskesmas Mamsena 2 orang
Puskesmas Inbate 1 orang
Puskesmas Sasi 4 orang
Luar Wilayah 3 orang
Puskesmas Nunpene 2 orang

COVID-19 UPDATE

KETERANGAN TEMPAT ISOLASI TERPUSAT

PROBABEL		KONTAK ERAT		KASUS SUSPEK		KONFIRMASI	
JUMLAH KASUS		JUMLAH KASUS		JUMLAH KASUS		JUMLAH KASUS AKTIF	
0		11		0		12	
TEMPAT PERAWATAN		TEMPAT PERAWATAN		TEMPAT PERAWATAN		TEMPAT PERAWATAN	
RSUD KEFAMENANU		RSUD KEFAMENANU	1	RSUD KEFAMENANU		RSUD KEFAMENANU	6
RS LEONA KEFA		RS LEONA KEFA		RS LEONA KEFA		RS LEONA KEFA	2
RS DARRT RUSUNAWA		RS DARRT RUSUNAWA		RS DARRT RUSUNAWA		RS DARRT RUSUNAWA	4
LBK		LBK		LBK		LBK	
NUNPENE		NUNPENE		NUNPENE		NUNPENE	
KAUBELE		KAUBELE		KAUBELE		KAUBELE	
MANDIRI		MANDIRI	10	MANDIRI		MANDIRI	

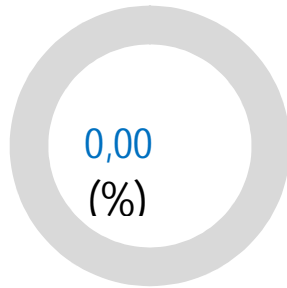
COVID-19 UPDATE

AKUMULASI KASUS COVID-19 DALAM APLIKASI NAR

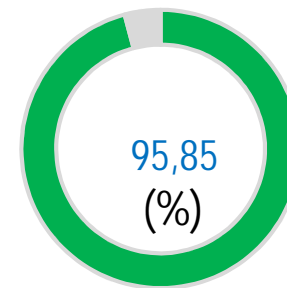
PROBABEL	KONTAK ERAT	KASUS SUSPEK	KONFIRMASI
TOTAL KASUS 29	TOTAL KASUS 312	TOTAL KASUS 151	TOTAL KASUS 1158
	+11)		+2)
SELESAI DIPANTAU 24	SELESAI DIPANTAU 300	SEMBUH 148	SEMBUH 1110
MENINGGAL 5	MENINGGAL 1	MENINGGAL 3	MENINGGAL 25
MASIH DIPANTAU 0	MASIH DIPANTAU 11	MASIH DIRAWAT 0	MASIH DIRAWAT 23

COVID-19 UPDATE

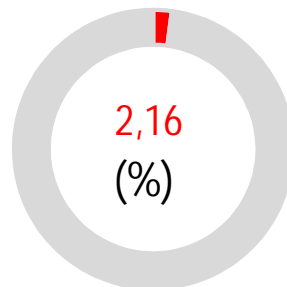
INDIKATOR-INDIKATOR PENANGANAN COVID-19



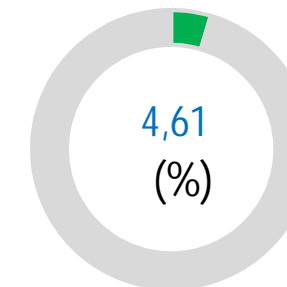
JUMLAH KASUS POSITIF
(POSITIVE RATE)



RATA-RATA KESEMBUHAN
(RECOVERY RATE)



ANGKA KEMATIAN
(CASE FATALITY RATE)



KETERISIAN TEMPAT TIDUR
(BOR/BED OCCUPANCY RATE)

KETERANGAN

POSITIF RATE MENURUT RILIS NAR

RECOVERY RATE MENURUT RILIS NAR

CASE FATALITY RATE MENURUT RILIS NAR

1. BOR MENURUT DATA RIIL DI KABUPATEN

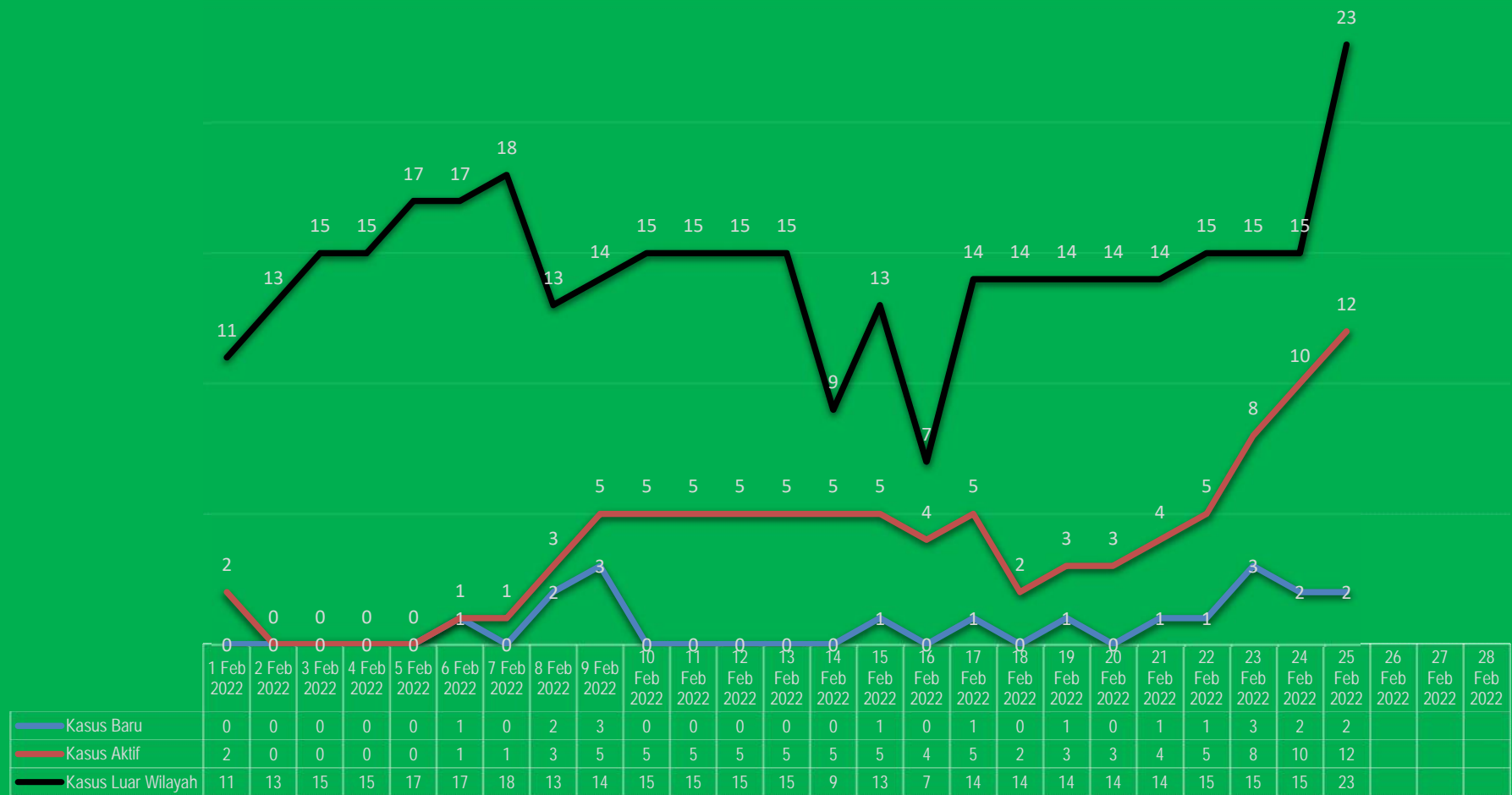
COVID-19 UPDATE

CATATAN HARI INI

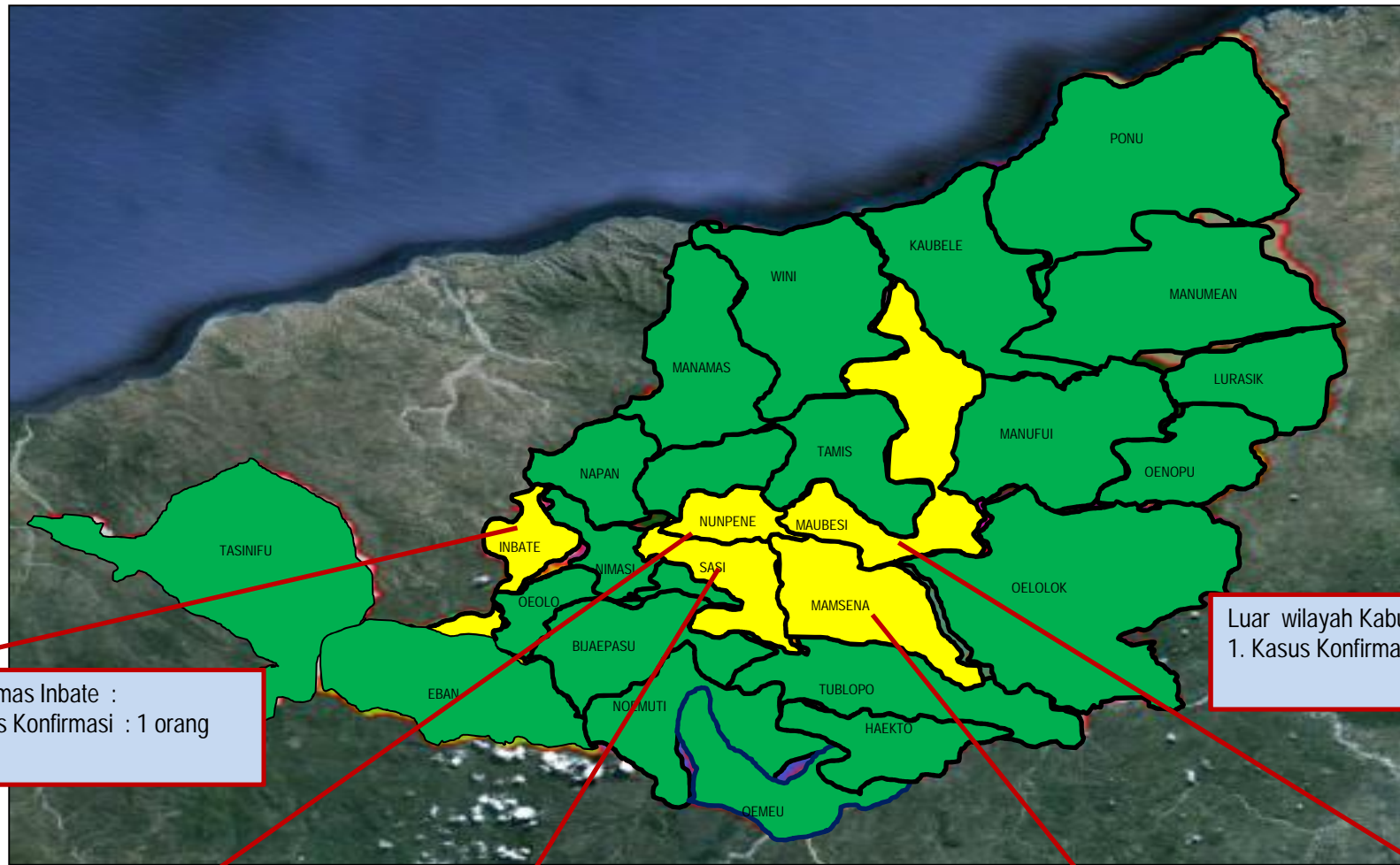
DATA MENURUT SATGAS COVID-19 KABUPATEN TTU (RIIL DI KABUPATEN TTU)	DATA MENURUT NEW ALL RECORD (NAR)	KETERANGAN TENTANG PERBEDAAN DATA
KASUS BARU 2 ORANG	KASUS BARU 8 ORANG	6 ORANG PENDUDUK TTU YG DOMISILI DILUAR WILAYAH KABUPATEN TTU
SEMBUH -----	SEMBUH -----	-----
KASUS AKTIF 12 ORANG	KASUS AKTIF 23 ORANG	11 ORANG PENDUDUK TTU YG DOMISILI DILUAR WILAYAH KABUPATEN TTU

COVID-19 UPDATE

PERKEMBANGAN KASUS BARU DAN KASUS AKTIF



PETA KASUS COVID DI KABUPATEN TTU



Puskesmas Inbate :
1. Kasus Konfirmasi : 1 orang

Puskesmas Nunpene :
1. Kasus Konfirmasi : 2 orang

Puskesmas Sasi :
1. Kasus Konfirmasi : 4 orang

Puskesmas Mamsena :
1. Kasus Konfirmasi : 2 orang

Puskesmas Mamsena :
1. Kasus Konfirmasi : 1 orang

Luar wilayah Kabupaten TTU
1. Kasus Konfirmasi : 3 orang

DATA KASUS KONFIRMASI COVID19 SETIAP BULAN

