



# COVID-19 UPDATE

**LAPORAN HARIAN COVID-19  
KABUPATEN TIMOR TENGAH UTARA**

SABTU : 26 FEBRUARI 2022  
18.00 WITA

CALL CENTER COVID-19

**0853-3382-8987**



## LAPORAN HARIAN AGREGAT COVID-19

DINAS KESEHATAN PROVINSI  
DINAS KESEHATAN KABUPATEN  
TANGGAL

NUSA TENGGARA TIMUR  
TIMOR TENGAH UTARA  
26 FEBRUARI 2022

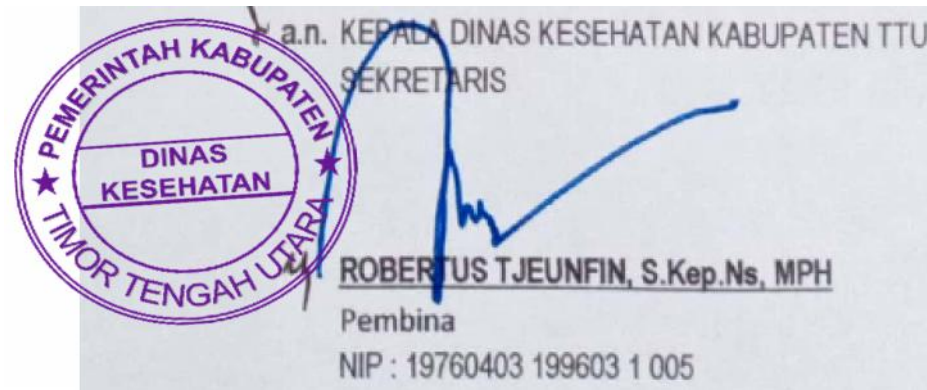
NO	STATUS	HARI INI	JUMLAH DALAM 1 MINGGU TERAKHIR	JUMLAH DALAM 1 BULAN TERAKHIR
1	DATA KASUS SUSPEK			
	Jumlah Kasus Suspek	-		
	Jumlah Kasus Probable	-		
	Jumlah Kasus Suspek Diisolasi	-		
	Jumlah Kasus Suspek Discarded	-		
2	DATA KASUS KONFIRMASI			
	Jumlah Kasus Konfirmasi	5		20
	Jumlah Kasus Konfirmasi Bergejala	-		
	Jumlah Kasus Konfirmasi Tanpa Bergejala	-		
	Jumlah Kasus Konfirmasi Perjalanan (Impor)	-		
	Jumlah Kasus Konfirmasi Kontak *)	-		
	Jumlah Kasus Konfirmasi Tidak ada Riwayat Perjalanan atau Kontak Erat **)	-		
	Jumlah Kasus Konfirmasi Lama	-		
	Selesai Isolasi Kasus Konfirmasi Hari Ini	1		
3	DATA PEMANTAUAN KONTAK ERAT			
	Jlh Kasus Konfirmasi dilakukan pelacakan kontak erat	-		
	Jumlah Kontak Erat Baru	-		24
	Jumlah Kontak Erat Menjadi Kasus Suspek	-		
	Jumlah Kontak Erat Menjadi Kasus Konfirmasi	-		
	Jumlah Kontak Erat Mangkir Pemantauan	-		
	Jumlah Kontak Erat Discarded	-		

4	DATA KASUS MENINGGAL			
	Meninggal RT-PCR (+)	-		
	Meninggal Probabel	-		
	Meninggal Suspek	-		
5	ISOLASI/ KARANTINA HARI INI			
NO	KLASIFIKASI	RS RUJUKAN	RS. DARURAT/ RUSUNAWA/BLK	ISOLASI/ KARANTINA MANDIRI
1	Jumlah Kasus Suspek	-	-	-
2	Jumlah Kasus Probabel	-	-	-
3	Jumlah Kasus Konfirmasi	11	5	-
4	Jumlah Kontak Erat Sedang Dipantau	1	-	10

Keterangan

- A Jumlah Kasus Suspek  
 RS Leona =  
 RSUD = -  
 RUSUNAWA =
- B Jumlah Kasus Konfirmasi  
 RSUD = 7    RS Leona = 4  
 Rusunawa = 5    Mandiri = -  
 BLK = -    LBK =
- C Kasus Probable = - dengan rincian  
 Rusunawa = -    RS Leona = -  
 Mandiri = -  
 RSUD = -
- D Jumlah Pemeriksaan Kontak Erat yang dirawat :  
 Rusunawa = -    RS Leona = -  
 RSUD = 1    Mandiri = 10 (Inbate : 3, Maubesi : 7)  
 BLK = -    LBK = -

KEFAMENANU, 26 FEBRUARI 2022



PERKEMBANGAN  
**COVID -19**  
DI KABUPATEN TTU



PEMERINTAH KABUPATEN TIMOR TENGAH UTARA  
SATGAS COVID 19

FEBRUARI  
**26**  
2022

## COVID-19 UPDATE

PUKUL 12.00 WITA

## KASUS KONFIRMASI

KASUS BARU

SEMBUH

MENINGGAL

KASUS AKTIF

5

1

-

16

Keterangan Kasus Baru

Puskesmas Sasi	3 orang
Puskesmas Oelolok	1 orang
Puskesmas Nimasi	1 orang

Keterangan Sembuh

Puskesmas Mamsena	1 orang
-------------------	---------

Keterangan Meninggal

Keterangan Kasus Aktif :

Puskesmas Mamsena	1 orang
Puskesmas Inbate	1 orang
Puskesmas Sasi	7 orang
Luar Wilayah	3 orang
Puskesmas Nunpene	2 orang
Puskesmas Nimasi	1 orang
Puskesmas Oelolok	1 orang

# COVID-19 UPDATE

## KETERANGAN TEMPAT ISOLASI TERPUSAT

PROBABEL		KONTAK ERAT		KASUS SUSPEK		KONFIRMASI	
JUMLAH KASUS		JUMLAH KASUS		JUMLAH KASUS		JUMLAH KASUS AKTIF	
0		11		0		16	
TEMPAT PERAWATAN		TEMPAT PERAWATAN		TEMPAT PERAWATAN		TEMPAT PERAWATAN	
RSUD KEFAMENANU		RSUD KEFAMENANU	1	RSUD KEFAMENANU		RSUD KEFAMENANU	7
RS LEONA KEFA		RS LEONA KEFA		RS LEONA KEFA		RS LEONA KEFA	4
RS DARRT RUSUNAWA		RS DARRT RUSUNAWA		RS DARRT RUSUNAWA		RS DARRT RUSUNAWA	5
LBK		LBK		LBK		LBK	
NUNPENE		NUNPENE		NUNPENE		NUNPENE	
KAUBELE		KAUBELE		KAUBELE		KAUBELE	
MANDIRI		MANDIRI	10	MANDIRI		MANDIRI	

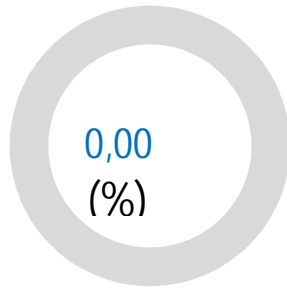
# COVID-19 UPDATE

## AKUMULASI KASUS COVID-19 DALAM APLIKASI NAR

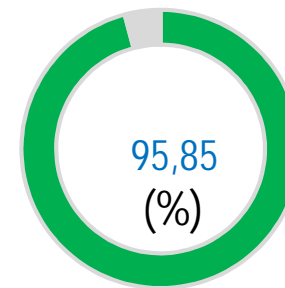
PROBABEL	KONTAK ERAT	KASUS SUSPEK	KONFIRMASI
TOTAL KASUS 29	TOTAL KASUS 312	TOTAL KASUS 151	TOTAL KASUS 1158
SELESAI DIPANTAU 24	SELESAI DIPANTAU 300	SEMBUH 148	SEMBUH 1110
MENINGGAL 5	MENINGGAL 1	MENINGGAL 3	MENINGGAL 25
MASIH DIPANTAU 0	MASIH DIPANTAU 11	MASIH DIRAWAT 0	MASIH DIRAWAT 23

# COVID-19 UPDATE

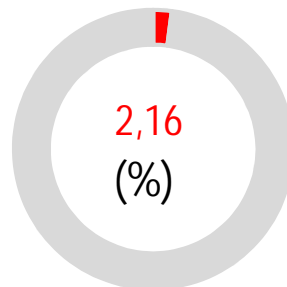
## INDIKATOR-INDIKATOR PENANGANAN COVID-19



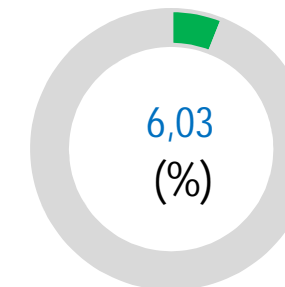
JUMLAH KASUS POSITIF  
(POSITIVE RATE)



RATA-RATA KESEMBUHAN  
(RECOVERY RATE)



ANGKA KEMATIAN  
(CASE FATALITY RATE)



KETERISIAN TEMPAT TIDUR  
(BOR/BED OCCUPANCY RATE)

KETERANGAN

POSITIF RATE MENURUT RILIS NAR

RECOVERY RATE MENURUT RILIS NAR

CASE FATALITY RATE MENURUT RILIS NAR

1. BOR MENURUT DATA RIIL DI KABUPATEN

# COVID-19 UPDATE

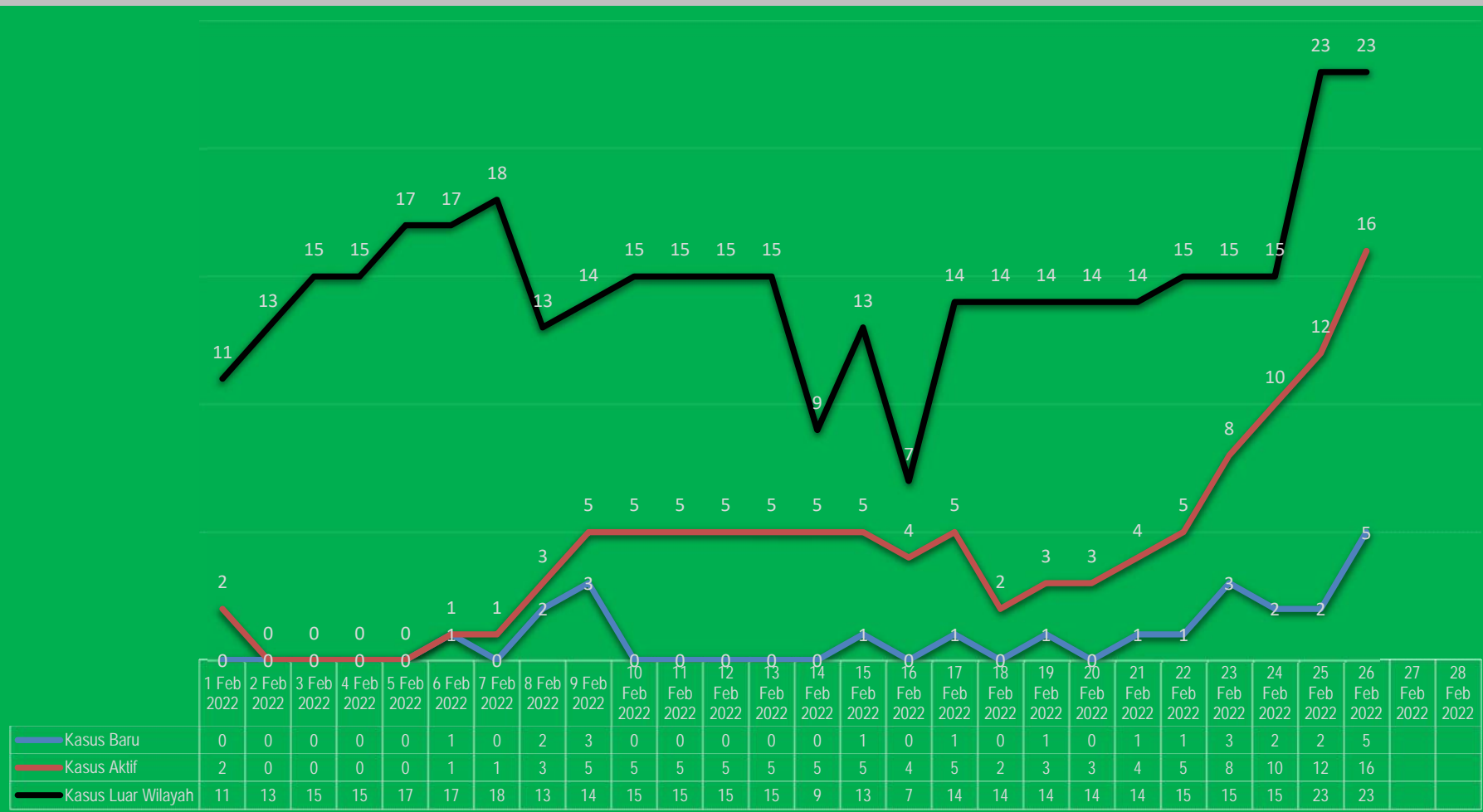
## CATATAN HARI INI

DATA MENURUT SATGAS COVID-19 KABUPATEN TTU (RIIL DI KABUPATEN TTU)	DATA MENURUT NEW ALL RECORD (NAR)	KETERANGAN TENTANG PERBEDAAN DATA
KASUS BARU 5 ORANG	KASUS BARU -----	6 ORANG BELUM UPDATE DALAM APLIKASI NAR
SEMBUH 1 ORANG	SEMBUH 1 ORANG	-----
KASUS AKTIF 16 ORANG	KASUS AKTIF 23 ORANG	7 ORANG PENDUDUK TTU YG DOMISILI DILUAR WILAYAH KABUPATEN TTU

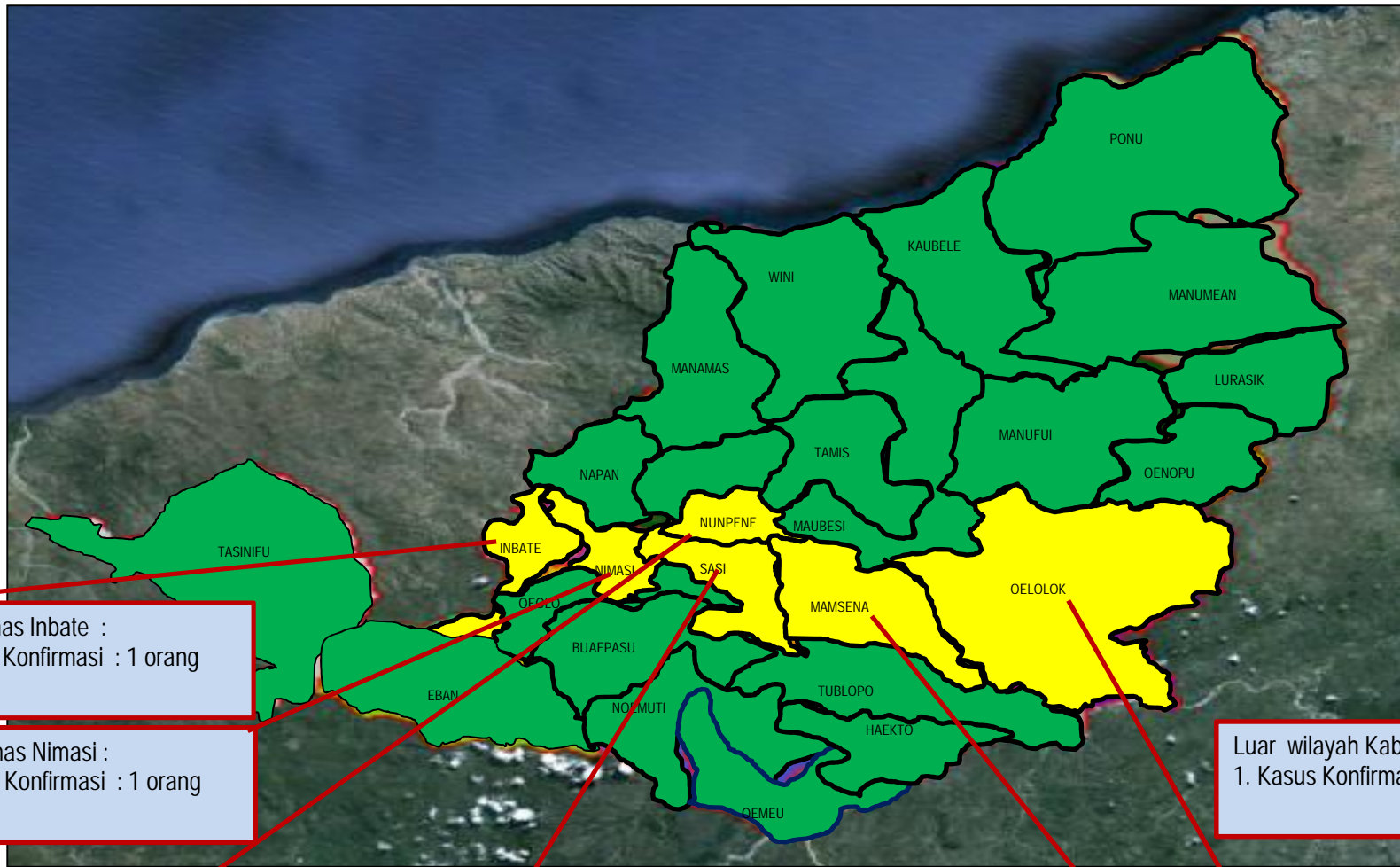


# COVID-19 UPDATE

## PERKEMBANGAN KASUS BARU DAN KASUS AKTIF



## PETA KASUS COVID DI KABUPATEN TTU



Puskesmas Inbate :  
1. Kasus Konfirmasi : 1 orang

Puskesmas Nimpene :  
1. Kasus Konfirmasi : 1 orang

Puskesmas Nimpene :  
1. Kasus Konfirmasi : 2 orang

Puskesmas Sasi :  
1. Kasus Konfirmasi : 7 orang

Puskesmas Mamsena :  
1. Kasus Konfirmasi : 1 orang

Puskesmas Oelolok :  
1. Kasus Konfirmasi : 1 orang

Luar wilayah Kabupaten TTU  
1. Kasus Konfirmasi : 3 orang

# DATA KASUS KONFIRMASI COVID19 SETIAP BULAN

